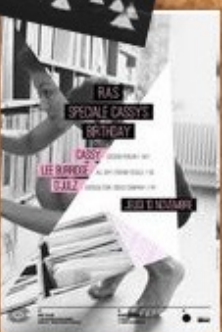




lcmc



La Compañía Más Creativa



¿Quiénes Somos?



- Somos una empresa dedicada al desarrollo de proyectos innovadores que responden a la necesidad comunicativa, publicitaria y gráfica de nuestros clientes.



¿Quiénes Somos?



- Con más de veinte años de trayectoria, hemos evolucionado para encontrar soluciones hechas a la medida de nuestros clientes con una capacidad de respuesta óptima y efectiva.
- Basada en la creatividad como el eje principal de todos nuestros proyectos, brindamos una asesoría y un acompañamiento cuidadoso en comunicación estratégica de publicidad, soluciones en comunicación visual y escrita, políticas de comunicación digital y medios sociales.



Nuestros Servicios



- Nuestro portafolio consta de:
 - Comunicación Visual
 - Desarrollo de Marcas
 - Comunicación Estratégica
 - Comunicación Escrita
 - Políticas de Comunicación Digital
 - Comunicación & Diseño Digital
 - Medios Sociales



Comunicación Visual



- En términos de diseño promocional, imagen corporativa, material de merchandising para eventos, material POP y digital, desarrollamos piezas únicas y versátiles para lograr una comunicación impactante y diferenciadora. También elaboramos piezas gráficas especializadas para lanzamientos y activaciones de marca.



Desarrollo de Marcas



- Desde la concepción de la imagen corporativa hasta la elaboración de un manual de marca, realizamos todas las piezas claves que de ella se derivan para su coherencia gráfica y visual, teniendo en cuenta la razón de ser de la misma: logotipos, papelería, folleto, empaques y demás.



Comunicación Estratégica



- Sabemos de la importancia de la unidad del mensaje verbal y gráfico como sello diferenciador de las marcas. Por tal motivo, nuestra asesoría publicitaria en medios impresos está basada en la conceptualización estratégica de cada campaña.



Comunicación Escrita



- Asesoramos a nuestros clientes en la revisión del lenguaje de comunicación de sus mensajes en las diferentes áreas. Así mismo, realizamos un acompañamiento en gestión de contenidos tanto gramaticales como ortográficos.



Políticas de Comunicación Digital



- Desarrollamos el manual de las políticas de comunicación para medios digitales: uso y manejo de Word, Excel, Power Point y Google Aps, correo electrónico, boletines electrónicos, entre otros.



Comunicación & Diseño Digital



- Realizamos el desarrollo de páginas web, material virtual y cursos de e-learning con el fin de ajustarnos a la nueva demanda de la comunicación en medios digitales, que ha adquirido gran relevancia en el ámbito empresarial por la versatilidad de los formatos y la facilidad para actualizar contenidos.



Medios Sociales



- Brindamos asistencia integral en el desarrollo e implementación de estrategias de mercadeo en las diferentes plataformas como herramientas para masificación de mensajes. Esto incluye:
 - Estrategia de posicionamiento en redes.
 - Creación del look and feel de los canales definidos. La elaboración del material de comunicación.
 - Administración de los contenidos en las páginas de las diferentes plataformas.
 - Gestión de reputación de marca, integración de redes, consultoría y desarrollo estratégico para medios sociales.



Alianzas Estratégicas



- Por medio de nuestras alianzas estratégicas, ofrecemos una asesoría completa en la concepción de los proyectos para brindar un servicio integral, de la mano de aliados que comparten nuestra misma filosofía y metodología de trabajo.



Alianzas Estratégicas



- Nuestros clientes pueden contar con asesoría en:
 - Pauta publicitaria.
 - Comunicación organizacional.
 - Manejo de crisis.
 - Talleres de sensibilización.
 - Planeación y logística de eventos corporativos y familiares.
- Dentro de nuestros aliados, contamos con agencia de comunicación, programadores, fotógrafos profesionales, litografías, impresión digital y empresa de merchandising.



Nuestros Beneficios



- Nuestros clientes pueden contar con cuatro ventajas, que son nuestra bandera:
 - Personalización del trabajo con soluciones creativas e innovadoras creadas a la medida de los objetivos de nuestros clientes.
 - Optimización del tiempo de respuesta. Tenemos una capacidad de reacción inmediata, que nos permite responder a las necesidades de nuestros clientes de manera eficiente.
 - Oferta de soluciones integradas gracias al apoyo de nuestros aliados estratégicos, lo cual nos permite manejar un portafolio amplio de servicios que posibilita canalizar todas las necesidades de nuestros clientes.
 - Construimos relaciones sólidas de confianza con nuestros clientes.



Algunos de nuestros clientes



Nuestra trayectoria se debe a la confianza que han depositado nuestros clientes en nosotros. Algunos de estos son:

- Sector Financiero
- Sector de la Construcción
- Sector Sanitario
- Sector Cuaternario
- Sector Industrial
- Sector Agrícola
- Sector Forestal
- Sector Minero
- Sector Turístico
- Sector Comunicaciones
- Sector Educativo
- Sector Privado
- Sector Público
- Sector Estratégico
- Sector Comercial



Algunos de nuestros clientes



- **Sector Financiero**
 - Banco Davivienda
 - Bolsa de Valores de Colombia - Colombia Capital
 - Citi Bank
 - Toro Investment Group - TIGSA
- **Sector de la Construcción**
 - Amarilo
 - Deproa
 - Gamtec
 - Gestora Urbana
 - Inacar SCA
 - Invibal
 - Jesolo Construcciones
 - Prabyc Ingenieros
 - Prebuild
 - Soluciones Inmobiliarias
- **Sector Sanitario**
 - American Assit Card
 - Analizar Laboratorios
 - BioSplash
 - Colmédica
 - Doctores 7/24
 - Guardian Life - USA
 - Ramonerre SA
 - VetAnalizar
- **Sector Cuaternario**
 - EAN - Segunda Rueda de Innovación
 - Foro de Presidentes
 - Korn Ferry



Algunos de nuestros clientes



- **Sector Industrial**
 - Aicun
 - Ciemco Ltda. y Ciemel y CIA S.C.A.
 - Colmena Conduit
 - Demo Ingeniería
 - Incer SA
 - JE Jaimes Ingenieros
 - Parque Industrial San Carlos
 - Renault
 - Reticertificamos
 - TowerTech Américas
- **Sector Agrícola**
 - Induagrícola
 - Pangea Floral Group
- **Sector Forestal**
 - Bosques de Canoas S.A
 - Experiencia Verde
- **Sector Minero**
 - Canacol Energy
 - Drummond Ltd
 - Independence
 - Mincal
 - Sector de la Minería a Gran Escala - SMGE
- **Sector Turístico**
 - Hotel de la Ópera
 - Loews Miami Beach Hotel



Algunos de nuestros clientes



- **Sector Comunicaciones**

- 4 Toons
- ACI Worldwide
- BT Latam
- Comsat Comunicaciones
- CE Telecomunicaciones
- FD Gravitass
- Global Crossing - USA
- iConnct
- Invento - Teleset
- Llorente y Cuenca Mediática - Ecallón Morales
- Nokia
- RCN Televisión

- **Sector Comunicaciones (continuación)**

- South Star Communicactions
- Tarazona Group
- TC Televisión - Ecuador
- Virtualize - Brasil

- **Sector Educativo**

- Acuarela - Jardín Infantil
- AEX Nogales
- Expresario Taller de Arte
- Inalde - Universidad
- Lumni - Fundación Educativa
- Planeta Inteligente
- Unimúsica - “A tempo”



Algunos de nuestros clientes



- **Sector Privado**
 - 7efe
 - Chemonics
 - Cormac SAS
 - Country Club de Bogotá
 - Endeavor
 - En el Clavo
 - Fundación Cinda
 - Fundación Ellen Reigner de Casas
 - Fundación Gratiud
 - Fundación Hogar Nueva Granada
 - Fundación Lazos
 - Fundación Mujer Empresaria
 - Fundación Nutrinfantil
- **Sector Privado (Continuación)**
 - Fundación Rafael Pombo
 - Fundación Social Club Payandé
 - Titán - NCK energía
- **Sector Público**
 - Cámara de Comercio Colombo Canadiense
 - Carrera de la Mujer 2009
 - Correcaminos de Colombia:
 - La Media Maratón de Bogotá
 - Nike 10K
 - Corporación la 125
 - FENALCO - Fundecomercio
 - Presidencia de la República



Algunos de nuestros clientes



- **Sector Estratégico** (Transportes, Comunicaciones, Armamento, Energía)
 - Grupo Dracko
 - Doble P
 - iFlex - Ideas Flexibles
 - Bancolombia Open
 - Copa Nestlé - Cosat
 - Copa Petrobras de Tenis
 - Impact
 - Impact Depot
 - Llorente y Cuenca
 - Kandeo
 - Mobius Consultores
- **Sector Estratégico** (Continuación)
 - Value BTL:
 - Alianza Team:
 - Campi
 - Olio Soya
 - Alpina
 - Centrum
 - Club Los Lagartos
 - Comcel - Motorola
 - Global Education
 - Trident



Algunos de nuestros clientes



- **Sector Comercial**

- 69 Oyster Bar
- Albahaca y Tomillo
- Centro Interior Mandala
- Citron Bar
- Dasya
- Dolce & Gelato
- Dot Top
- D Toledo
- Elece
- Encuesta Real
- Éxito
- Farmacol
- Frito Lay
- Gusano de Lana
- Intelligender

- **Sector Comercial (Continuación)**

- iStore
- Italdoors - Miami
- Locatel
- Loconsigue.com
- María Claudia Martin
- Mauricio y Palo de Agua
- Mavalio
- Mi Buenos Aires Querido
- Mónica Leyva
- Muebles & Objetos
- NCK Energía
- Novaflex
- Ópticas Derca
- Pastaio
- Peluquería Urban Beauty



Algunos de nuestros clientes



- Sector Comercial (Continuación)
 - Qi Chi Kombucha
 - Rafael Mc Allister - Chef Rally Mundo
 - Restaurante El Potro
 - Restaurante Espezia
 - Restaurante Osaki
 - Restaurante Trento
 - San Sebastián Bar
 - Smuggler's Cove - Miami
 - Spencer Stuart
 - Supervecino

- Sector Comercial (Continuación)
 - Tasty Whispers - New York
 - Telas & Tonos
 - Tu Boleta
 - Unilaser
 - Wild Destinations



Algunos de nuestros proyectos



- A continuación veremos algunos ejemplos del material realizado por nosotros en:
 - Imagen Corporativa
 - Logotipos y sus desarrollos de marca
 - Material Corporativo
 - Políticas de Comunicación
 - Diseño Promocional
 - Activaciones
 - Material BTL
 - Diseño Digital
 - Páginas Web
 - Medios Sociales





Imagen Corporativa



Desarrollo de Marcas



- El desarrollo de una marca abarca desde la creación verbal, hasta la creación visual de lo que la empresa representa y es.
- Con objetivos claros se desarrolla la imagen de las empresas con el fin de establecerles a cada una la carta de presentación con la que llegan a sus clientes.



Desarrollo de marcas



- En cada una de las marcas presentadas a continuación hemos desarrollado lo siguiente:
 - Concepto Creativo
 - Logotipo
 - Manual de Marca
 - Material Corporativo



BioSplash



- Año: 2021
- Diseño y desarrollo imagen de corporativa y material de comunicación visual y escrito.

Proteja su casa

Llegó Biosplash, la nanotecnología revolucionaria que purifica, desinfecta y protege su casa de virus, hongos y bacterias incluyendo Covid-19, H1N1 e Influenza.

Con tan solo un splash, los espacios de su casa quedan protegidos.

Protege 99%
Elimina virus, hongos y bacterias en un 99%.

Amigable
Es amigable con el medio ambiente.

No es Tóxico
No es tóxico para niños o mascotas.

No es Corrosivo
No utiliza ácido en su suspensión.

Bio Splash

+57 311 844 9721

OSBPAZAT, INCI, FDA, ANIC, ICA

¿Cómo funciona?

Agende su cita.

- Cancele el 50% del valor de la limpieza de su hogar.
- Antes de la visita recibirá un WhatsApp con el nombre y cédula del aplicador.

Día de la limpieza.

- Visítale los datos del aplicador.
- Este llega con sus implementos de bioseguridad y sus implementos de la suspensión.

La limpieza.

- La suspensión dura aproximadamente una hora según el tamaño de su hogar.
- Usted **NO** debe hacer nada.
- No debe cubrir sus espacios, ni mover sus muebles. El químico utilizado no es ácido y no corrosivo. Al ser microgotas de una nanotecnología revolucionaria, no moja ni empapa, no daña.
- Al no ser tóxico, no es necesario que usted, sus hijos ni sus mascotas abandonen su hogar.

Bio Splash

+57 311 844 9721

¿Quiénes somos?

- Biosplash es una empresa dedicada a desinfectar todo tipo de espacios.
- Se caracteriza por su nanotecnología revolucionaria e innovadora que purifica, desinfecta y protege sus espacios comunes hasta un 99% de todo tipo de virus, bacterias, moho y hongos, incluyendo Covid 19, H1N1 e Influenza.
- Distribuidor oficial y certificado de **KatanTech** Colombia.

Bio Splash

KATANTECH

Bio Splash

Protegemos sus espacios

¡Gracias!

+57 311 844 9721



Qi Ch'i Kombucha

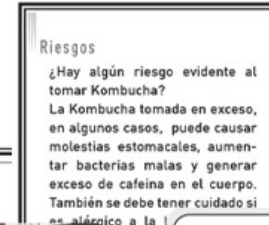


- Año: 2019 - 2021
- Diseño y desarrollo imagen corporativa junto con el material POP.



Jenjibre y Yerbabuena
Bebida a base de té

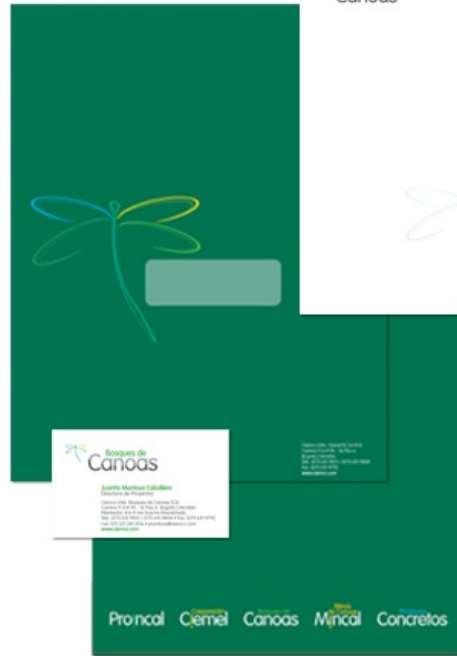
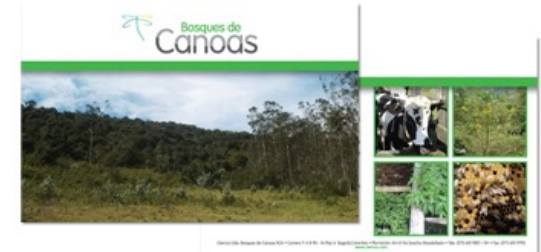
Bebida EMBRIAGANTE. Contenido aproximado de alcohol 7.4 % vol. Prohibida el consumo de bebidas embriagantes a menores de edad. Este producto es nocivo para la salud de niños y mujeres embarazadas. No se recomienda su consumo en personas inmunodeprimidas ni mujeres lactantes.



Bosque de Canoas



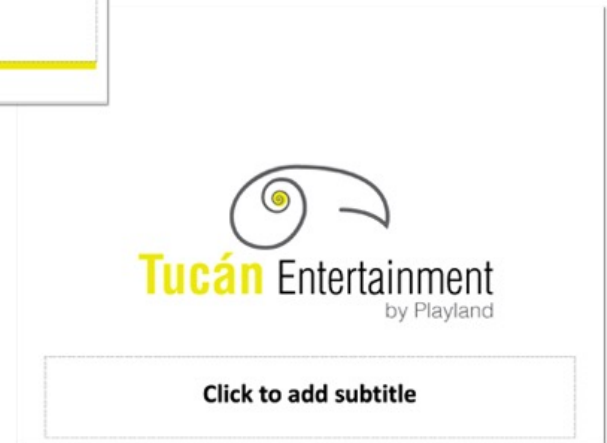
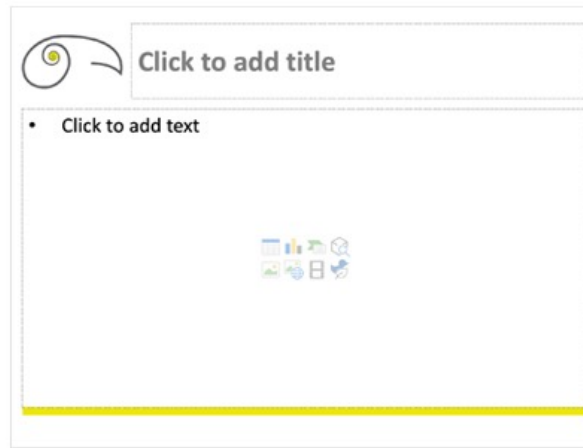
- Año: 2011- 2021
- Diseño y desarrollo de imagen corporativa, material de comunicación interna y externa junto con todo el desarrollo de material de comunicación digital y medios sociales.



Tucán Entertainment



- Año: 2019
- Diseño y desarrollo de imagen corporativa para la filial Tucán Entertainment de Playland.



Cormac



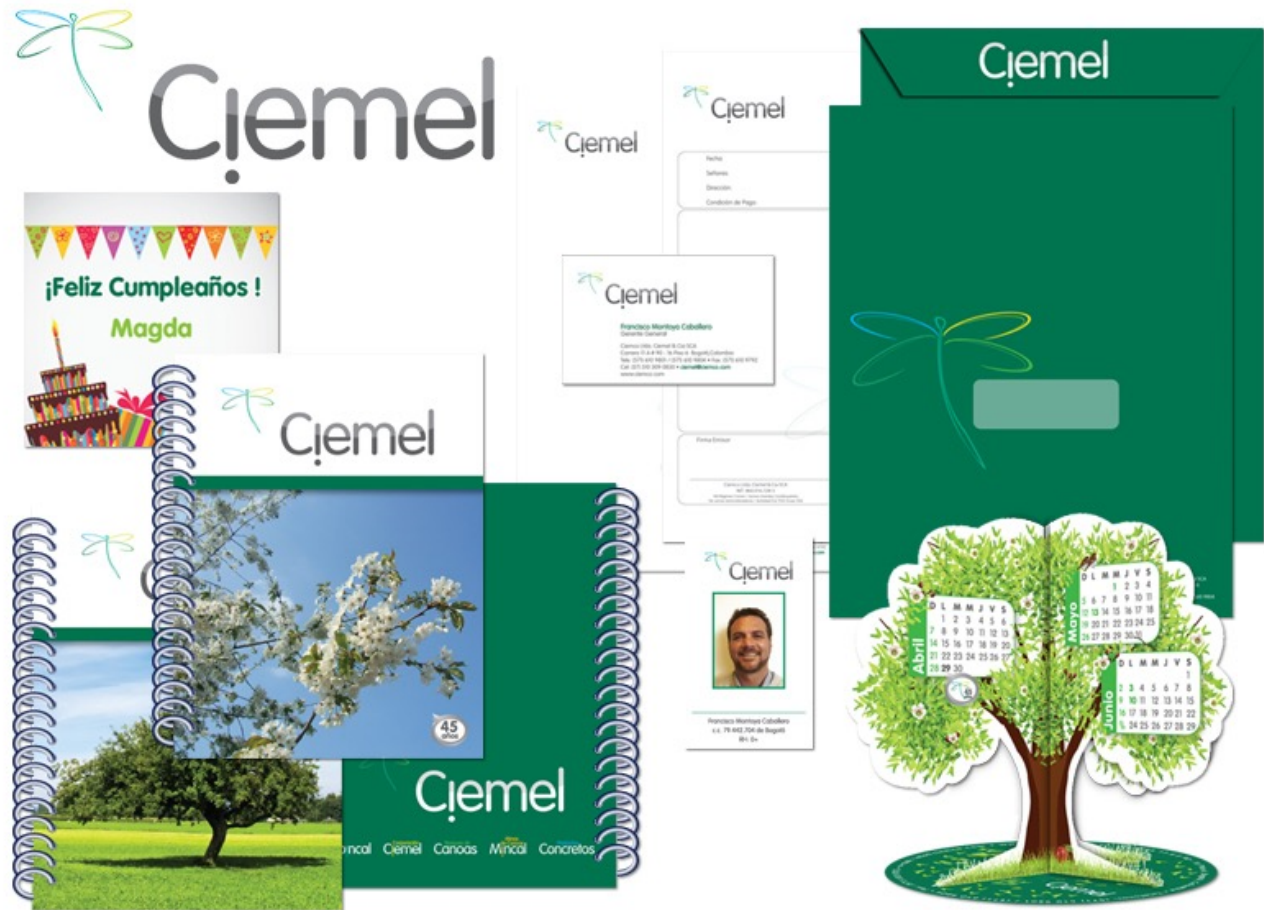
- Año: 2013- 2015
- Diseño y desarrollo imagen corporativa para Cormac SAS.



Ciemel



- Año: 2011 - 2020
- Diseño y desarrollo de la marca Ciemel: logotipo, manual de marca y material corporativo, políticas de comunicación, desarrollo de la página web y estrategia y contenidos en medios sociales.



Dasya



- Año: 2008 - 2019
- Diseño y desarrollo de la marca: logotipo, material corporativo, manual de marca, material promocional, página web y material para los diferentes medios sociales.



Doctores 7/24



- Año: 2016
- Diseño y desarrollo de imagen corporativa: logotipo, manual de marca y material corporativo.



Experiencia Verde



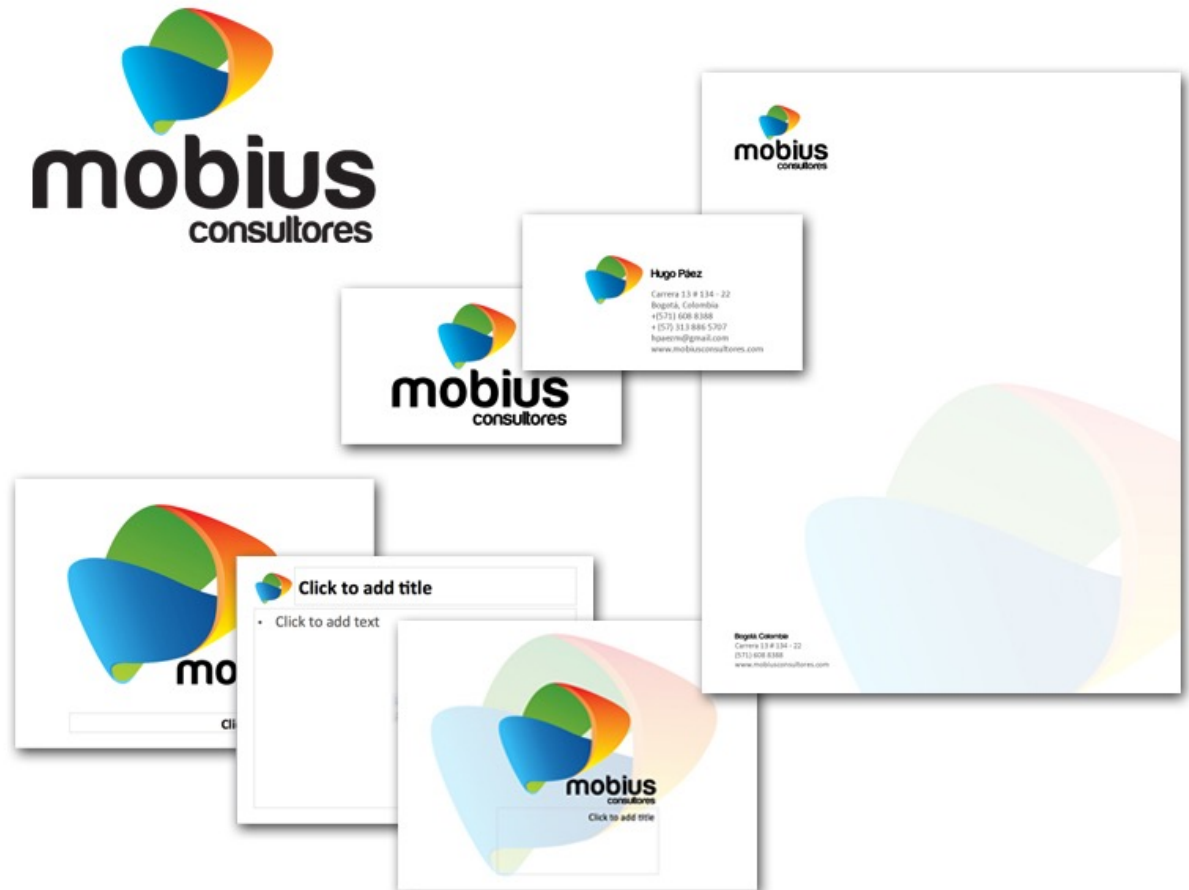
- Año: 2014-2015
- Diseño y desarrollo de imagen corporativa, material corporativo y promocional para las diferentes áreas y manejo de redes sociales.



Mobius Consultores



- Año: 2014-2015
- Diseño y desarrollo de imagen corporativa y material de comunicación interna.



Paloalto - Santa Marta



- Cliente: Prabyc Ingenieros
- Año: 2014
- Diseño y desarrollo de logo, vallas de expectativa y aviso de prensa.

The image displays a central logo for "PALOALTO Club Residencial" featuring a green stylized 'S' shape. Below it are several promotional items:

- Check:** A check for \$3,000,000 (Tres Millones) payable to Palo Alto Club Residencial, dated 12/13/2014.
- Posters:** Three posters with a map background. One features the text "En este lugar se construirá el club donde quedará su vivienda" and "Gran lanzamiento: 13 de diciembre". Another says "¡Espere! ... dese la oportunidad de conocerlos". A third says "En este lugar se construirá el club donde quedará su vivienda".
- Additional Text:** "EL CLUB DONDE QUEDARA SU VIVIENDA", "Aperturas de 115 M2 por construido hasta 105 M2", and "Cada día tiene 5 columnas para 200 toneladas de peso. Césped de 500 metros cuadrados. Club house, sauna, piscina de agua, gimnasio, salón, 2 piscinas".
- Contact Info:** Phone numbers 318 270 4734 and 318 856 5215, and the Prabyc logo.



Ladera de Piedra Pintada - Ibagué



- Cliente: Prabyc Ingenieros
- Año: 2014
- Diseño y desarrollo de imagen y material promocional.



Le Club - Villavicencio



- Cliente: Prabyc Ingenieros
- Año: 2014
- Diseño y desarrollo de imagen y material promocional.



Aicun



- Año: 2013 - 2014
- Diseño y desarrollo de la marca y el material corporativo.



Espacio Logo



La Bendición - Malambó



- Cliente: Prabyc Ingenieros
- Año: 2013 - 2014
- Diseño y desarrollo de imagen y material promocional.



Soho 83 - Bogotá



SOHO-83

- Cliente: Prabyc Ingenieros
- Año: 2013
- Diseño y desarrollo de un folleto corporativo.



Elemento - Bogotá



- Cliente: Prabyc Ingenieros
- Año: 2013
- Diseño y desarrollo de imagen y material promocional.

ELEMENTO



En El Clavo



- Año: 2013
- Diseño y desarrollo de imagen corporativa, manual de marca y splash page.

enelclavo



AEX Nogales



- Cliente:
Asociación de Exalumnos del Colegio Los Nogales
- Año: 2013
- Diseño y desarrollo de imagen para la asociación.



Mónica Leyva



- Año: 2013
- Diseño y desarrollo de tarjetas personales.



Encuesta Real



- Año: 2013
- Diseño y desarrollo de imagen corporativa y splash page.

Página en construcción



encuestareal.com
encuestas de verdad online



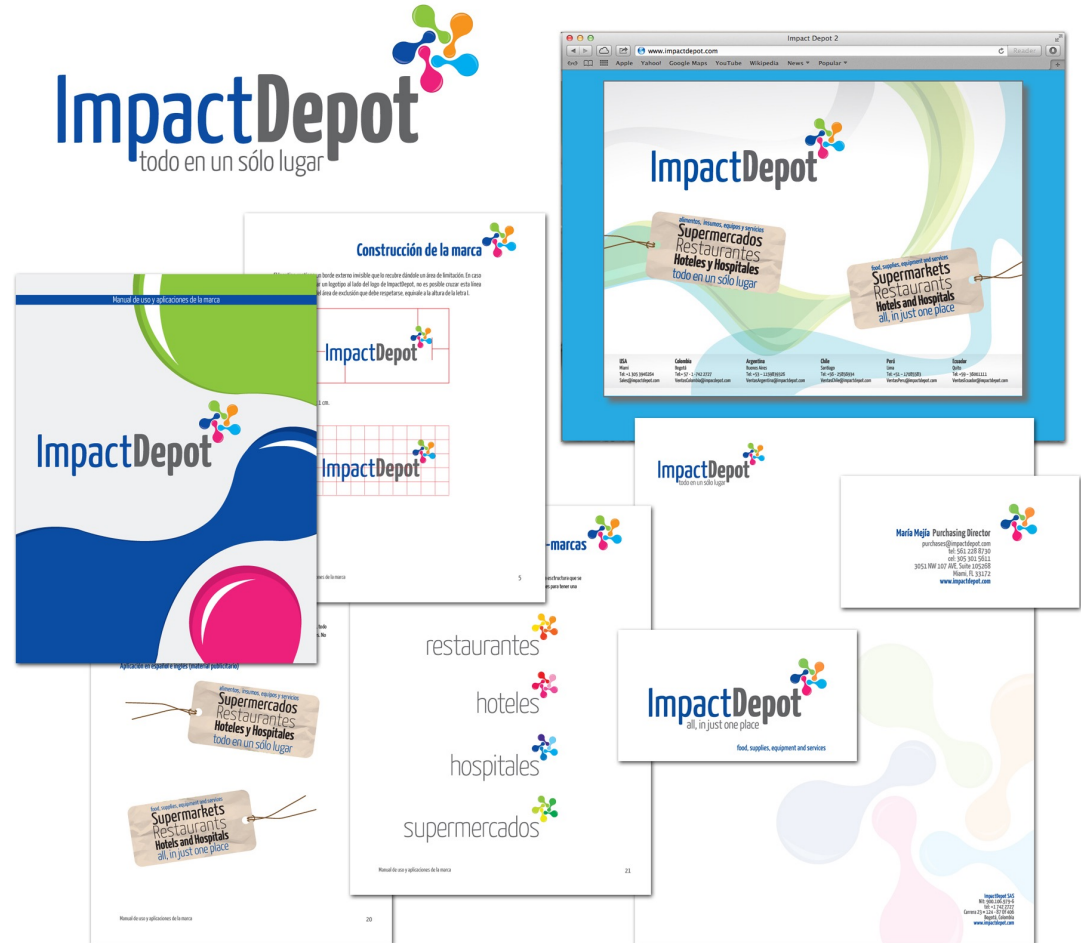
USA Miami Tel. +1-305-3946264 Sales@encuestareal.com	Colombia Bogotá Tel. +57-1-742-2727 VentasColombia@encuestareal.com	Argentina Buenos Aires Tel. +53-11-59839326 VentasArgentina@encuestareal.com	Chile Santiago Tel. +56-25856934 VentasChile@encuestareal.com	Perú Lima Tel. +51-1-7085583 VentasPeru@encuestareal.com	Ecuador Quito Tel. +59-36001111 VentasEcuador@encuestareal.com
--	---	--	---	--	--



Impact Depot



- Año: 2012 - 2013
- Diseño y desarrollo de la marca Impact Depot: logotipo, manual de marca y material de apoyo digital.



iCoNNct - Social Media Marketing



- Año: 2010 - 2020
- Diseño y desarrollo de la marca: logotipo, material corporativo, manual de marca, políticas de comunicación digital, material promocional, material digital para facebook y la página web.



Calidad & Precio



- Cliente: Locatel
- Año: 2011
- Diseño y desarrollo del logotipo y manual de marca para Calidad & Precio.



Tasty Whispers



- Año: 2011
- Diseño y desarrollo de la marca: logotipo, material corporativo, manual de marca, material promocional, material digital para facebook y twitter.



Grupo Dracko



- Año: 2011
- Diseño y desarrollo de la marca: logotipo, material corporativo: hoja carta, , políticas de comunicación digital, y tarjetas personales.



Club Insider



- Año: 2010 - 2011
- Diseño y desarrollo de la marca: logotipo, material corporativo, manual de marca, políticas de comunicación digital, material promocional, material digital para facebook y la página web.

Hazte fan [clubinsider.com](#)

Nuestras Categorías

Restaurantes	Deportes
Moda y Accesorios	Vinos y Licores
Hogar y Decoración	Postres y Café
Salud y Belleza	Bares y Discotecas
Niños y Bebés	Tecnología
Parqueaderos	Electrodomésticos
Librería y Música	Autos y Motores
Arte y Cultura	Viajes y Turismo
Entretenimiento	Mascotas

¡Y muchas más!

¡Siendo Fan, también tendrás la oportunidad de recibir la devolución total de tu inversión participando en nuestro programa de referidos!

Club Insider

Novel A. Wilson
novel@clubinsider.com
1437 224 2497 (B) 1437 212 247 0000 (M) Skiper Medellín

Club Insider

novel@clubinsider.com

Club Insider

novel@clubinsider.com 1437 224 2497 (B) 1437 212 247 0000 (M) Skiper Medellín

Club Insider

¿Qué es Club Insider?

Club Insider es un programa de membresía que te permite acceder a los mejores descuentos en los establecimientos más prestigiosos de Colombia.

Club Insider es una nueva red social que te permite conocer los mejores establecimientos en tu ciudad, para todos los requisitos y con los mejores descuentos. Si estás buscando de compras, te ofrecemos una variedad de descuentos con nosotros. Es una red social que además de ofrecerte grandes beneficios, te permite conocer la mejor variedad de propuestas y recomendaciones, blogs, consejos, recomendación y disfruta de todos los beneficios que Club Insider te ofrece.

Hazte fan de Club Insider en Facebook y en las próximas semanas, al publicarse la lista preliminar de establecimientos participantes, y ségal a la web la tarjeta de membresía social, recibirás un 50% de descuento por la compra de la tapa.

Club Insider es un programa de membresía que te permite acceder a los mejores descuentos en los establecimientos más prestigiosos de Colombia.

Club Insider es un programa de membresía que te permite acceder a los mejores descuentos en los establecimientos más prestigiosos de Colombia.



Gestora Urbana



- Cliente: Soluciones Inmobiliarias
- Año: 2010
- Diseño y desarrollo de la marca: logotipo e imagen corporativa junto con políticas para Power Point.



Deproa



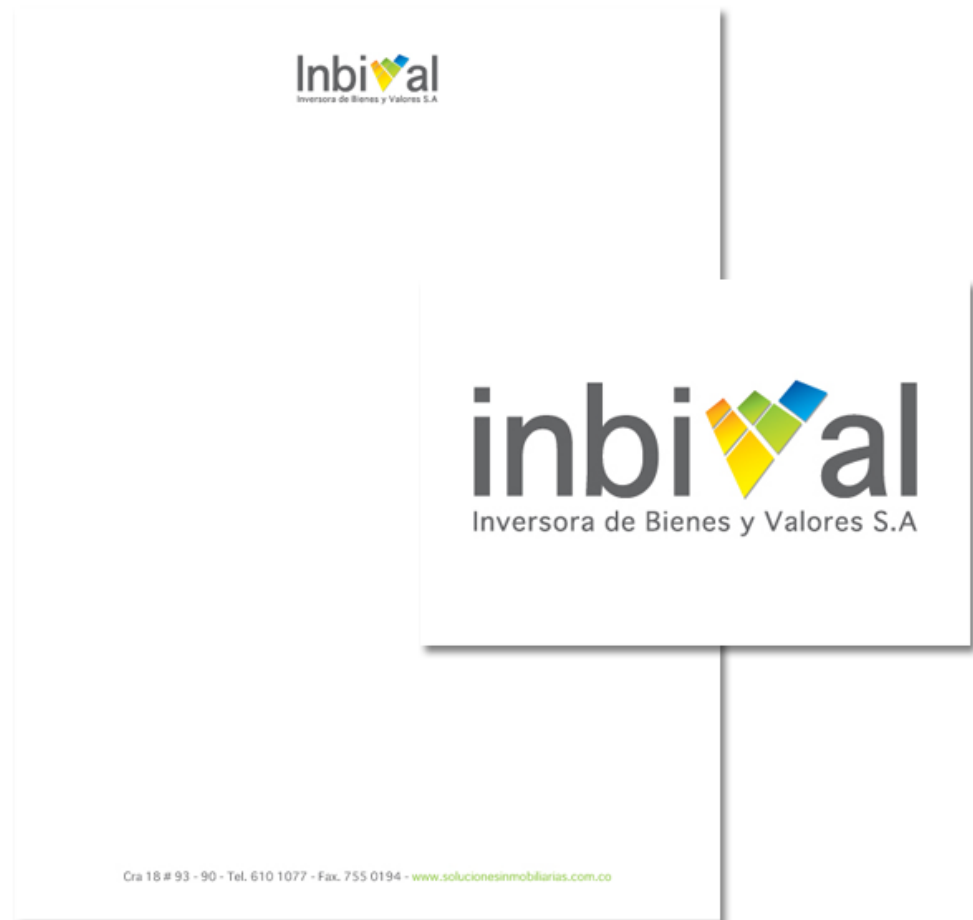
- Cliente: Soluciones Inmobiliarias
- Año: 2010
- Diseño y desarrollo de la marca: logotipo e imagen corporativa.



Inbival



- Cliente: Soluciones Inmobiliarias
- Año: 2010
- Diseño y desarrollo de la marca: logotipo e imagen corporativa.



Moraika



- Cliente: Soluciones Inmobiliarias
- Año: 2010
- Diseño y desarrollo del logotipo.



Supervecino



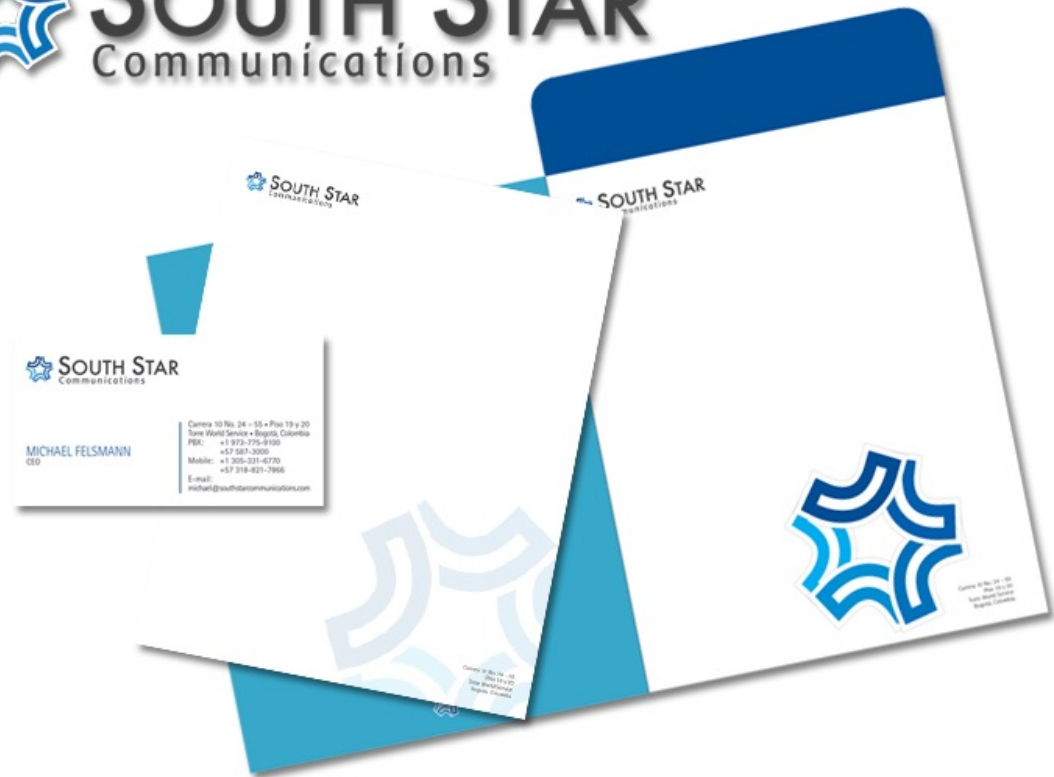
- Año: 2007 - 2010
- Diseño y desarrollo de logotipo, imagen corporativa (papelería y señalización), políticas de comunicación digital, junto con todo el material promocional.



South Star Communications



- Año: 2009
- Diseño y desarrollo de la marca: logotipo, imagen corporativa y material de comunicación.



El Gusano de Lana



- Año: 2007-2009
- Diseño y desarrollo del logotipo, la imagen corporativa y el manual de marca junto con el desarrollo de la página web.



Zopf by Carolina Ciliberto



- Año: 2008
- Desarrollo de imagen corporativa: logotipo y papelería.



Prisma



- Año: 2008
- Diseño y desarrollo de logotipo, papelería y un correo directo.



Mavalio



- Año: 2008
- Desarrollo de imagen corporativa: logotipo y papelería.

Mavalio
shoes & bags



7 efe



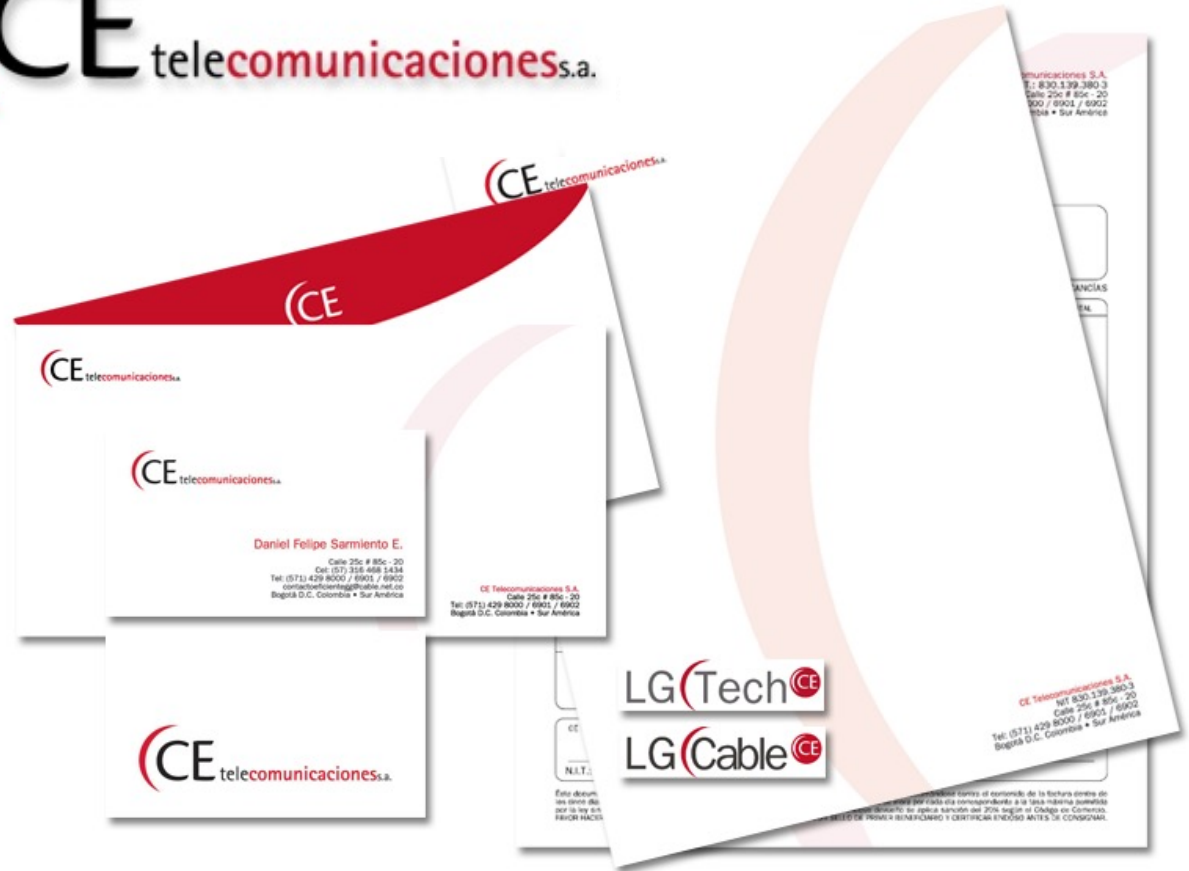
- Año: 2007
- Diseño y desarrollo del logotipo.



CE Telecomunicaciones



- Año: 2007
- Diseño y desarrollo de imagen corporativa: logotipo, papelería y calcomanías de productos.



Centro Interior Mandala



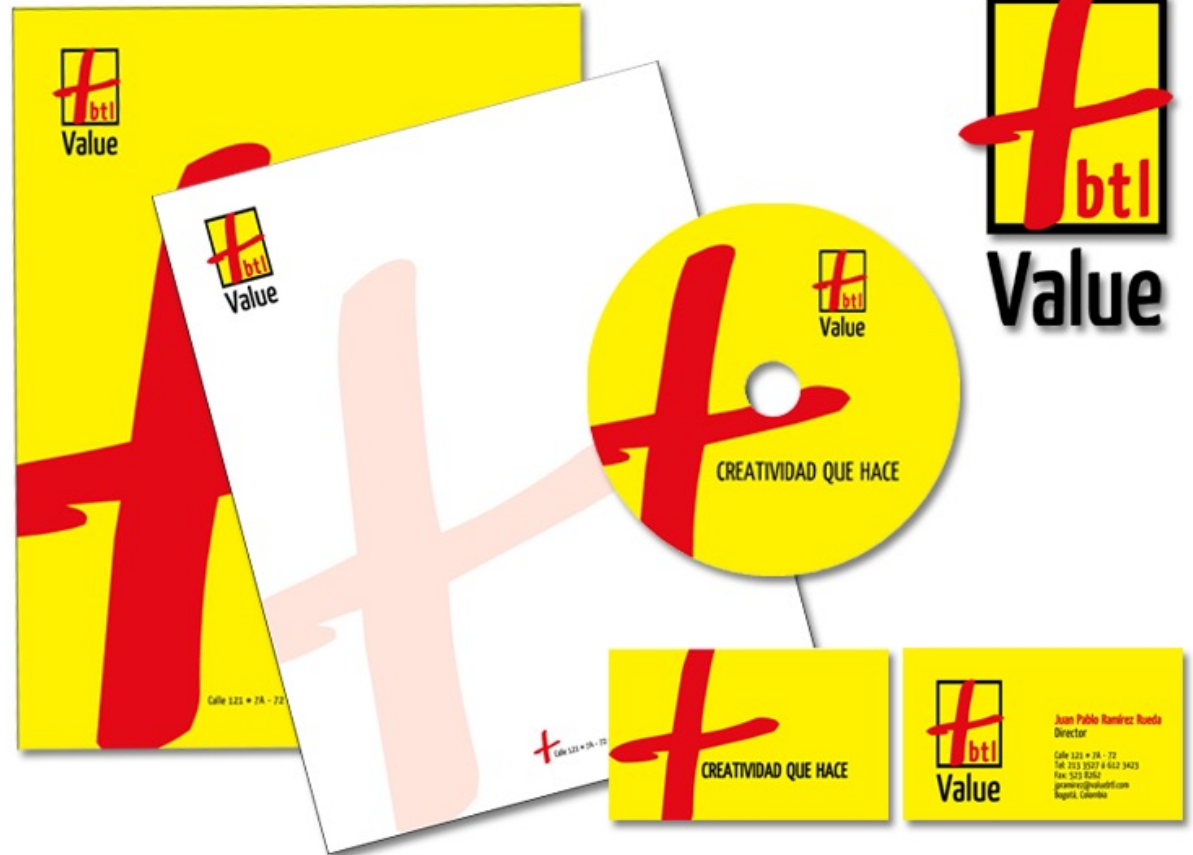
- Año: 2006 - 2007
- Diseño de imagen corporativa: logotipo, manual de marca y papelería, junto con material promocional y material de comunicación corporativa.



Value BTL



- Año: 2006
- Diseño y desarrollo de imagen corporativa: logotipo, manual de marca, papelería y CD label.



Reticertificamos



- Año: 2006
- Diseño y desarrollo de la marca: logotipo, material corporativo, manual de marca, políticas de comunicación digital y material promocional.

RetiCertificamos
S.a.



Tigsa- Toro Investment Group



- Año: 2005
- Diseño y desarrollo de la marca: logotipo y material corporativo.



Jesolo Construcciones



- Año: 2005
- Diseño y desarrollo de la marca: logotipo y material corporativo.



Beauty and Care



- Año: 2004
- Diseño y desarrollo de la marca: logotipo y material corporativo.



Belayre



- Año: 2004
- Diseño y desarrollo de la marca: logotipo y material corporativo.



Súper 1



- Año: 2004
- Diseño y desarrollo de la marca: logotipo y material corporativo.



Albahaca y Tomillo



- Año: 2004
- Diseño de logotipo e investigación de contenido para el desarrollo y diseño de folleto corporativo.



4toons



- Año: 2003 -2008
- Colombia, USA y España.
- Diseño y desarrollo de logotipo, imagen corporativa y manual de marca.



TowerTech Américas



- Año: 2003
- Diseño y desarrollo de la marca: logotipo y material corporativo.



Global Crossing



- Año: 2003
- Diseño del boceto para el logotipo y la papelería final de la empresa.



Desarrollo de imagen corporativa



- La imagen corporativa es el conjunto de normas de diseño que una empresa establece para la comunicación de su marca y sus diferentes productos. Para esto se deben coordinar los distintos elementos que hacen la comunicación visual de la empresa.



Desarrollo de imagen corporativa



- La creación de una imagen corporativa le permitirá a la organización estandarizar, y dar coherencia, a las iniciativas visuales de los distintos departamentos de la empresa permitiéndolo que cada uno de estos elementos colabore con el posicionamiento de la misma.



Desarrollo de imagen corporativa



- El desarrollo de la imagen corporativa de estos clientes ha sido realizada a partir de un logotipo ya establecido. Tenemos muestras de:
 - Papelería, Folletos, Plantillas de Power Point y Manuales de Marca.
 - Material para Restaurantes
 - Logotipo (en algunos casos)
 - Menús, individuales, cerillas, portavasos, etc.



Fundación Cinda



- Año: 2010 - 2021
- Diseño y desarrollo del material corporativo, promocional y educativo para promover el apoyo empresarial de la fundación.



Country Club de Bogotá



- Año: 2014 - 2019
- Diseño y desarrollo de los informes de gestión para la asamblea del club.



Drummond Ltd



- Año 2013 - 2015
- Adaptación e implementación de material de comunicación externo e interno al manual de marca existente.

Manejo del logo sobre fotografía
 Cuando el logotipo vaya aplicado sobre una fotografía oscura deberá utilizarse la versión en negativo sobre fondo negro o dentro de una pasilla o banda blanca (ver cierres), para que la visibilidad de ésta no se vea afectada. En caso de que la fotografía tenga un fondo claro se podrá utilizar el logotipo original sobre esta.

No se permite la utilización de "Drop Shadow" o "Glow" para contrastar el logo en las fotos.

En caso de necesitar una fotografía por favor solicítasela al Departamento de Comunicaciones ya que ellos cuentan con un banco de imágenes.

El logotipo puede ser utilizado en las piezas de comunicación que no requieran reforzamiento de la marca. Esta se identifica plenamente de 3 maneras:

Identificación plena de la marca		DRUMMOND LTD. COLOMBIA		DRUMMOND LTD. COLOMBIA
	Simbolo + logotipo		Simbolo solo	Logotipo solo
	En un mismo campo visual			(No puede ser utilizado gráficamente en ningún caso)

Por tanto el logotipo-simbolo sólo se pueden disponer de la siguiente manera: Simbolo + Logotipo, o simbolo sólo en un mismo soporte (aviso, folleto, plegable) y se pueden utilizar sin una relación predefinida entre ambos. Es importante anotar que de ninguna manera se puede utilizar el Logotipo sólo.

Atención: El logo simbolo solo tiene las siguientes versiones.

Logosimbolo | 8

Drumino
 Drumino, es el portavoz oficial de la compañía. Es el único personaje que puede ser en las comunicaciones internas o externas de la empresa. Drumino es el responsable de dar mensajes a la comunidad externa e interna que interactúa con la compañía.

Es un minero que representa la voluntad de servicio y acerca al usuario a la empresa. Se usa en las piezas de comunicación dentro y fuera de la compañía para informar, reinvitar. "Drumino", tiene licencia para aparecer en cualquier pieza grafica de DRUMMOND COLOMBIA, a full color o en blanco y negro.

Drumino | 34

Colores Secundarios del rojo y su color Complementario
 También cuenta con 8 colores entre secundarios, complementarios y terciarios que te utilizaciones específicas a lo largo de la comunicación tanto interna como externa.

 C:0 M:0 Y:100 K:0 R:255 G:242 B:0 #FFF100 Pantone Process Yellow	 C:100 M:50 Y:0 K:0 R:0 G:114 B:188 #0073BC Pantone 7461	 C:50 M:0 Y:100 K:0 R:141 G:198 B:63 #8DC63F Pantone 368
---	--	--

Colores Complementarios de los Secundarios y Colores Terciarios

 C:0 M:25 Y:100 K:0 R:255 G:194 B:14 #FFC20E Pantone 123	 C:0 M:50 Y:100 K:0 R:247 G:148 B:30 #E7941E Pantone 1375	 C:0 M:75 Y:100 K:0 R:242 G:101 B:34 #E06522 Pantone 166
 C:25 M:0 Y:100 K:0 R:203 G:219 B:42 #C8D82A Pantone 381	 C:75 M:50 Y:0 K:0 R:73 G:120 B:188 #4978BC Pantone 660	

Pendiente cada área para identificación

Colores Secundarios | 11

DRUMMOND LTD. COLOMBIA


MANUAL DE IDENTIDAD GRÁFICA
 Actualización



ACI Worldwide



- Año: 2014 - 2015
- Desarrollo de un Stand corporativo y un aviso de prensa.



UP GARANTIZA EL CUMPLIMIENTO DE LOS ESTÁNDARES DE SEGURIDAD

"El 33% de los usuarios vio una disminución del 50% en las tasas de fraude desde que comenzó a usar ACI Proactive Risk Manager"

Fuente: Encuesta realizada por TechniMedia e IT Insights de ACI Proactive Risk Manager

"La flexibilidad de Proactive Risk Manager ha permitido a nuestra organización la expansión del programa de monitoreo para estar a la vanguardia en tendencias de fraude"

Fuente: Gerente de Fraude, Comercio Global de Seguros, Encuesta realizada por TechniMedia

ACI Proactive Risk Manager es una solución que proporciona un nivel máximo de detección y prevención en tiempo real.

Diseñada para reducir y controlar las pérdidas por fraude, lograr el cumplimiento de los estándares de seguridad y minimizar el impacto negativo en sus clientes, resultando en el mejoramiento de la eficiencia operacional, la protección de la reputación de su marca y garantizando la confianza de sus clientes.

ACI
UNIVERSAL PAYMENTS

► www.aciworldwide.com/up

ACI Worldwide Colombia - Av. Carrera 72 # 80-94 Centro Empresarial Tránsito Oficina 302 - Teléfono: 743 9300, Bogotá



Doble P



- Año 2012 - 2019
- Diseño y desarrollo de material corporativo y splash page para web.



Medicadiz - Ibagué



- Cliente: Prabyc Ingenieros
- Año 2014
- Diseño y desarrollo de un folleto corporativo.



Fundación Homi



- Año 2014
- Diseño y desarrollo de un folleto corporativo junto con las ilustraciones que lo acompañan.



Restaurante 69 Oyster Bar



- Año 2007 - 2015
- Diseño y desarrollo de logotipo y el material de apoyo para el restaurante.



Titan



- Cliente: NKC Energía
- Año: 2013
- Desarrollo de un folleto corporativo junto con las tarjetas personales y las ilustraciones utilizadas.

Especificaciones Técnicas

- Más de 20 años de experiencia.
- Mantienen volumen para mayor potencia y proveer una temperatura constante.
- Eficiencia de 99.9%.
- Instalación rápida y sencilla.
- Hechos en Estados Unidos.

Modelo	Fujin Max	1000 W
N.º AS	1.4 x 0.1 m	1.5 x 0.1 m
N.º D	10 x 10 cm	1.5 x 0.1 m
Peso	2.4 kg	3.5 kg
Dimensiones	28 x 33 x 33 cm	33 x 33 x 33 cm
Alto	33 cm	33 cm
Encendido	1.5 A	1.5 A
Garantía	1 año	1 año
Presiones	1.5 PSI	1.5 PSI
Electricidad	110 V	110 V
Voltage	110 V	110 V
Material	Acero	Acero

Llega a Colombia el método moderno de calentar agua. Con los calentadores de paso eléctricos TITAN ahorre hasta un 60% del costo de la energía y disfrute de agua caliente limitada. Ideales para apartamentos, casas, fincas, hoteles, hospitales y restaurantes.

La tecnología de mañana... hoy!

Ventajas de Titan

- Los calentadores de paso Titan tienen muchas ventajas sobre todos los demás.
- Agua caliente limitada.
- Solo consumen energía al abrir el agua caliente.
- Son mucho más pequeños.
- Se pueden colocar en cualquier lugar.
- No necesitan extracción ni ser ventilados.
- Se pueden colocar cerca de punto final, desperdiciando menos agua.
- Funcionan con presión baja de agua.
- No requieren de inspección ni mantenimiento.
- Un solo calentador puede calentar el agua para todo el apartamento (2 baños, lavandería y cocina).
- Dan un beneficio ambiental al consumir menos energía.

Ventajas de Titan sobre calentadores de paso de gas

- No hay riesgo de una fuga de gas.
- Potente: un calentador para todo el hogar.
- No tienen piloto de encendido.
- No se apagan en los ratos de la ducha.
- No gastan energía a lo largo del día.
- Se pueden instalar en cualquier lugar.
- Se prenden con solo 15 litros de agua por minuto.

No se preocupe por el mantenimiento, las inspecciones o la extracción de humo.

Proporcionando Beneficios Ambientales

Ventajas de Titan sobre calentadores eléctricos tradicionales de acumulación

- Ahorran hasta 60% de energía.
- Solo consumen energía cuando se abre la llave de agua caliente.
- Agua caliente limitada.
- Ahorran espacio.
- No hay riesgo ni de explosión ni de inundación.

Encuentre el espacio que le hacía falta.

NKC ENERGÍA
Calentadores de paso eléctrico TITAN

- Ahorre hasta el 60% de energía
- Libérese del gas
- Agua caliente limitada

NKC ENERGÍA
Nicolás Cortés Kotal
Presidente

Av. Calle 82 # 7 - 53
Bogotá, Colombia
(57) 215 9262 / (57) 742 8694
(57) 220 88 6918
gerencia@nckenergia.com
www.aguacaliente.co



Tarazona Group



- Año: 2011 - 2015
- Diseño y desarrollo material corporativo.



Gamtec



- Año 2012 - 2015
 - Diseño y desarrollo de folleto corporativo para la marca asociada de Ciemel:
- ## Gamtec.



¿Quiénes Somos?

GAMTEC S.A.S., Grupo Andino de Mezclas Técnicas S.A.S., es una empresa colombiana conformada con el objetivo de diseñar, producir, comercializar y distribuir mezclas técnicas secas para su uso en la construcción.

Nuestros productos de alta tecnología son diseñados, procesados, controlados y empaquetados en una planta moderna, con altos estándares de calidad aportando a la industrialización y tecnificación de la construcción.

Conformamos un grupo con alta experiencia y conocimiento adquirido durante años en el sector, comprometidos para brindar al constructor, calidad garantizada, mejora en procesos, optimización y reducción de costos, generando confianza y asegurando mediante un sistema de gestión ambiental armonía con la naturaleza.



¿Quiénes Conforman GAMTEC?



¿Qué Ofrecemos?

GAMTEC, diseña y produce mezclas secas, tecnificadas para su uso en la construcción.

Nuestro principales productos, morteros secos GAMTEC son mezcla de cemento, arenas clasificadas y seleccionadas con aditivos y adiciones especiales.

GAMTEC ofrece a sus clientes el respaldo de un proceso con una planta de última tecnología, personal especializado, con el más exigente control ambiental.

Productos de Morteros secos

- Mortero para pega y pañete
- Mortero para pega estructural
- Grouting para relleno de mampostería
- Mortero para piso

El mortero seco GAMTEC cumple las normas técnicas colombianas NTC 3356, NTC 3329.



Prebuild



- Año: 2013
- Diseño y desarrollo del material de apoyo para la marca Kind y para el concierto de lanzamiento de marca con “Ana Mauro”.



Escallón Morales



- Cliente: Mediática
- Año: 2013
- Diseño y desarrollo del material de apoyo para la concesión Loboguerrero - Mulaló - Cali.

The collage displays various project materials:

- Top Left:** A document titled "Forma de selección" (Selection Process) with a landscape image.
- Top Center:** A presentation slide with a road view and a navigation menu.
- Top Right:** A document titled "EL PROYECTO DE RECONSTRUCCIÓN DE VALLE DEL CAUCA" (The Project of Reconstruction of Valle del Cauca).
- Middle Left:** A document titled "Unidad Funcional 1 / Functional Unit 1" and "Unidad Funcional 2 / Functional Unit 2" with tables and text.
- Middle Center:** A document titled "ESTRUCTURACIÓN CONCESIONES VIALES" (Road Concession Structuring) with a flowchart and the APP logo.
- Middle Right:** A document titled "EL DISEÑO DEL NEGOCIO" (The Business Design) with a flowchart and financial data.
- Bottom Left:** A document titled "PRESENTACIÓN A INVERSIONISTAS" (Presentation to Investors) with logos of partners like EM&A and KBR.
- Bottom Right:** A document titled "INTRODUCCIÓN" (Introduction) with a tunnel image.



BVC - Colombia Capital



- Cliente: Bolsa de Valores de Colombia
- Año: 2012
- Diseño y desarrollo de material de apoyo para las diferentes charlas de Colombia Capital.




Para el fortalecimiento del espíritu de capitalistas

Charlas de Colombia Capital - Segundo Semestre

Estimados señores,
Dando continuidad al programa de entrenamiento del II semestre del año, nos complace invitarlos a la próxima Charla de Colombia Capital, la cual se llevará a cabo el 23 de Octubre de 2012 a las 10:00 a.m. en las instalaciones del Club de Banqueros de Bogotá, Sede Norte, ubicadas en la Calle 72 # 7-64 Pent-house.

Rol De Los Asesores Legales En El Proceso De Emisión
Expositor: Claudia Barrero, Socia PRIETO Carrizosa Abogados

Rol De Las Bancas De Inversion En El Proceso De Emisión
Expositor: Philip Letts, Vicepresidente Banca de Inversión Ultrabursátiles S.A.

Confirme su asistencia a:
correo electrónico:
mpacheco@bvc.com.co
o al teléfono 3139800 ext. 1179.



Colombia Capital y Bolsa de Valores de Colombia lo invitan al taller:

"La problemática del Gobierno Corporativo para Grupos Empresariales"

Expositores:
María Mercedes Ibáñez - Grupo Bolívar
Rubén Darío Avendaño - Grupo EPM
Max Contag - Grupo FICOHSA

Evento gratuito (copos limitados)


Para el fortalecimiento del espíritu de capitalistas

Moderador:
Consultor Internacional
Alfredo Ibarquien
Socio-Director de IAAG

Fecha: Noviembre 21 de 2012
Lugar: Hotel Casa Medina
Dirección: Carrera 7 # 69a - 22, Bogotá D.C.
Hora: 8:00 a 11:00 a.m.


BOLSA DE VALORES DE COLOMBIA
LA PAZ - TODOS LOS VALORES

Favor confirmar a María Carolina Pacheco:
mpacheco@bvc.com.co
Tel. 571-3139800 Ext. 1179



Canacol Energy



- Año: 2011 - 2012
- Diseño y desarrollo de avisos de prensa para la revista La República.



Minería a Gran Escala - SMGE



- Año: 2011
- Diseño y desarrollo del material corporativo y promocional.



Independence S.A.



- Año: 2011
- Diseño y desarrollo del folleto corporativo.



Expresario Taller de Arte



- Año: 2011
- Diagnóstico de la marca e implementación del manual y del material corporativo.



Soluciones Inmobiliarias



- Año 2009 - 2011
- Desarrollo de material institucional para pauta, salas de venta, obras y material interno.



Soluciones Inmobiliarias



- Año: 2009 - 2011
- Diagnóstico de la marca e implementación del manual.

Manual de Identidad Visual

SOLUCIONES INMOBILIARIAS M.S.

1.1.8. Colores Complementarios

Soluciones	Amarillo Soluciones	Naranja Soluciones	Verde Soluciones	Verde Botte Soluciones
Pantone 382 C	Pantone 137 C	Pantone 151 C	Pantone 362 C	Pantone 365 C
C: 0	C: 0	C: 0	C: 79	C: 39
M: 35	M: 48	M: 0	M: 0	M: 0
Y: 90	Y: 95	Y: 100	Y: 100	Y: 100
K: 0	K: 0	K: 0	K: 9	K: 7
CMYK	C: 255	C: 255	C: 73	C: 104
CMYK	C: 166	C: 133	C: 166	C: 179
CMYK	B: 25	B: 13	B: 66	B: 63
CMYK	HTHL F96A19	HTHL F9650	HTHL 49A42	HTHL A9E3F

1.2. Grafismos

1.3. Personaje

1.6. Pauta Publicitaria

1.6.1. Aviso Prensa y Revista

1.3. Personaje



Soluciones Inmobiliarias



- Año: 2009 - 2011
- Desarrollo del lenguaje de comunicación interno y externo para Power Point, Excel y Word.
- Desarrollo de material institucional para pauta.



Invento



- Cliente: Invento/Teleset
- Año: 2007-2008
- Desarrollo de material corporativo: papelería, carpeta, tarjetas y funda para CD.



Pangea Floral Group



- Año: 2007 - 2008
- Desarrollo de material corporativo: papelería, carpeta, tarjetas, funda para CD, Políticas de Power Point y desarrollo de ayudaventas para la fuerza de ventas.



Restaurante El Potro



- Año: 2008
- Diseño y desarrollo de logotipo y el material para el restaurante.



Demo Ingeniería



- Año: 2008
- Diseño y desarrollo del folleto corporativo y vectorización de logotipo.



American Assist Travel



- Cliente: 7efe
- Año: 2007
- Diseño y desarrollo de folleto corporativo.



Colmena Conduit



- Año: 2006
- Diseño y desarrollo de la imagen corporativa (papelería y folleto) y ayudaventas de los diferentes productos junto con el desarrollo de su página web.



Incer



- Año: 2006
- Diseño y desarrollo de papelería.



Restaurante Smugglers Cove



- Año: 2006
- Rediseño del logotipo y desarrollo del menú.



Inalde



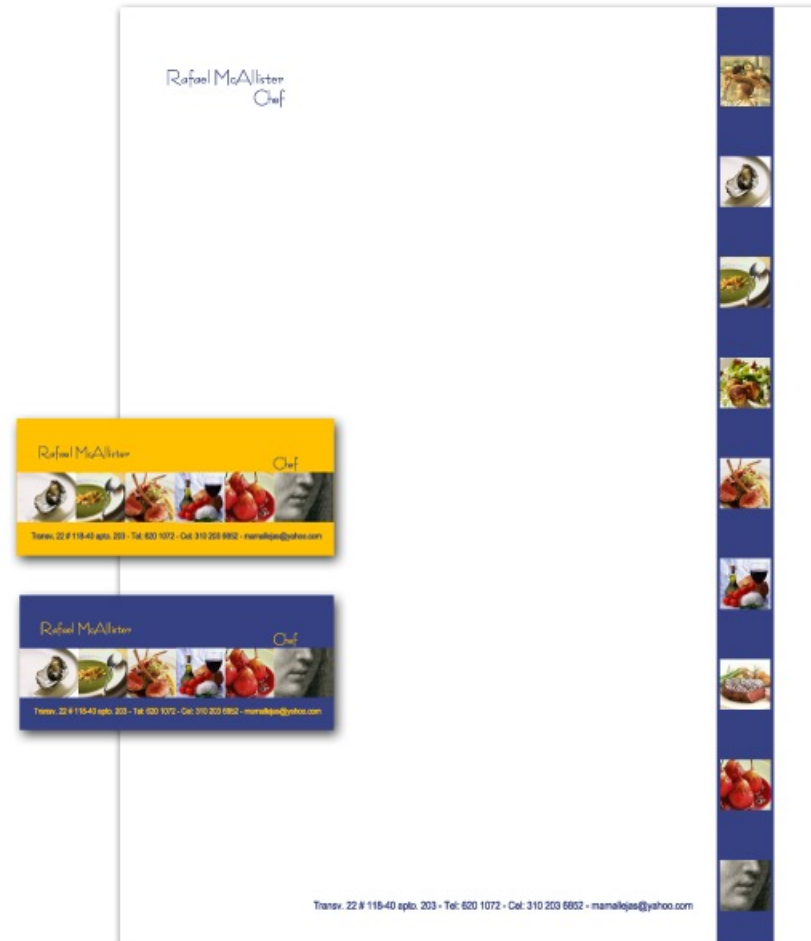
- Año: 2005
- Diseño y desarrollo de folleto corporativo para el programa de Continuidad y Actualización.



Rafael McAllister



- Año: 2004
- Diseño y desarrollo de la papelería para este chef.



Restaurante Espezia



- Año: 2004
- Diseño y desarrollo de logotipo y el material para el restaurante.



Restaurante Osaki



- Año: 2004
- Diseño y desarrollo del menú y manteles para el restaurante.



Takami



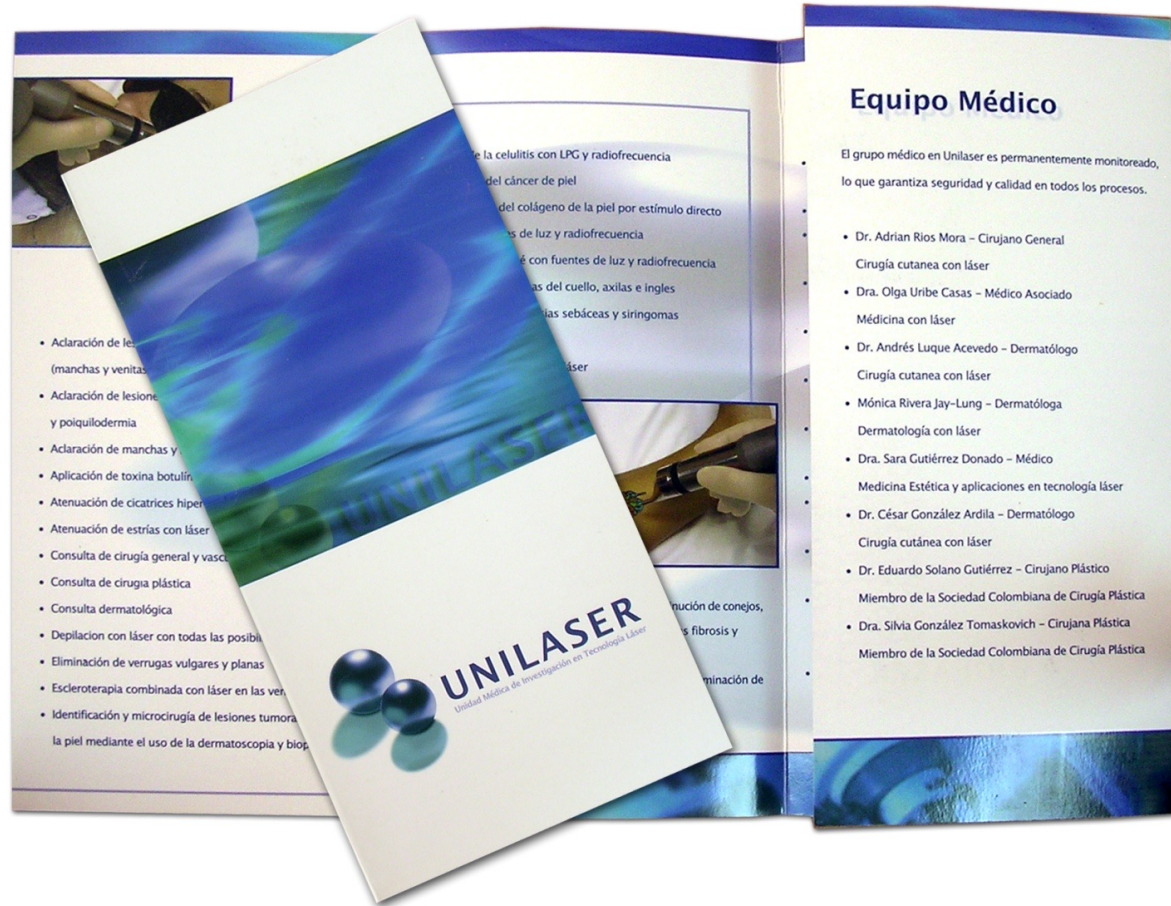
- Año: 2004
- Diseño y desarrollo de logotipo y papelería.



Unilaser



- Año: 2004
- Diseño y desarrollo de folleto corporativo.



Guardian Life



- Año: 2004
- Diseño y desarrollo de folleto corporativo para Global Care International.



Citron Bar



- Año: 2004
- Diseño y desarrollo del logotipo del bar.

citron



Restaurante Trento



- Año: 2004
- Diseño y desarrollo del material para el restaurante.



¿Qué son las políticas?



- Las políticas de comunicación digital son las reglas que deben manejar internamente las empresas para así poder tener un mismo lenguaje.
- Se utilizan en programas de Office, Google Aps y también para el envío de e-mail, firmas digitales, salva pantallas, fondos de pantalla y documentos a ser enviados por medios digitales.



Políticas de comunicación



- Estructura de una presentación o documento
- Desarrollo del lenguaje de comunicación verbal y escrito
- Lineamientos gráficos
 - Plantillas
 - Tipografías
 - Colores
- Utilización de los lineamientos gráficos
- Definición de contenidos



Políticas de correos electrónicos



- Políticas y Obligaciones
- Lenguaje de Comunicación Escrito
- Lineamientos Gráficos
- Lineamientos de Comunicación Masiva
 - Comunicación General (e-mail básico)
 - Correos con comunicados publicitarios
- Lineamientos de Comunicación 1 a 1
 - Respuesta a Inquietudes
 - Correos con comunicaciones personalizadas
- Lineamientos de Comunicación Interna
- Correo Estándar para Comunicación Masiva y Personalizada



Ciemel



- Cliente: Ciemco Ltda. Ciemel & Cia SCA
- Año: 2011 - 2020
- Diseño y desarrollo de las políticas de comunicación para Power Point, Word y Excel junto con el manejo de la comunicación digital de la empresa.

Paleta de Colores

Colores Principales permitidos para utilizar

Paleta	Paleta	Paleta	Paleta	Paleta	Paleta
1473	Paleta	106	106	101	101
Paleta	Paleta	Paleta	Paleta	Paleta	Paleta
115	174	220	183	168	100
78	239	27	137	137	702
R: 0	G: 0	R: 227	G: 87	R: 0	G: 99
G: 115	C: 174	C: 220	C: 183	C: 168	C: 100
B: 78	B: 239	B: 27	B: 137	B: 137	B: 702

Colores Complementarios permitidos para utilizar

Paleta	Paleta	Paleta	Paleta	Paleta	Paleta
101	Paleta	101	101	101	101
101	101	101	101	101	101
101	101	101	101	101	101
101	101	101	101	101	101
101	101	101	101	101	101
R: 216	R: 233	R: 247	R: 183	R: 237	R: 0
G: 115	G: 142	G: 148	G: 77	G: 28	G: 91
B: 140	B: 0	B: 29	B: 134	B: 36	B: 170

Plantillas de Diseño

• Se requieren de estos cuatros elementos básicos para diseñar cualquier presentación.

Diseño Plantilla de Presentación

de Tiempo y Cronograma

	Fecha	Fecha	Fecha
Actividad realizada	Actividad realizada	Actividad realizada	Actividad realizada
Actividad realizada	Actividad realizada	Actividad realizada	Actividad en proceso
Actividad por realizar	Actividad en proceso	Actividad en proceso	Actividad en proceso
Actividad en proceso	Actividad en proceso	Actividad en proceso	Actividad en proceso

Ciemel
Ciemco Ltda. Ciemel & Cia SCA
Carrera 11 A # 50 - 16 Piso 6 / Bogotá, Colombia
Sede: (57) 410 9801 / (57) 410 9804
Fax: (57) 410 9792
www.ciemco.com

Juanita Montoya Caballero
Directora de Proyectos

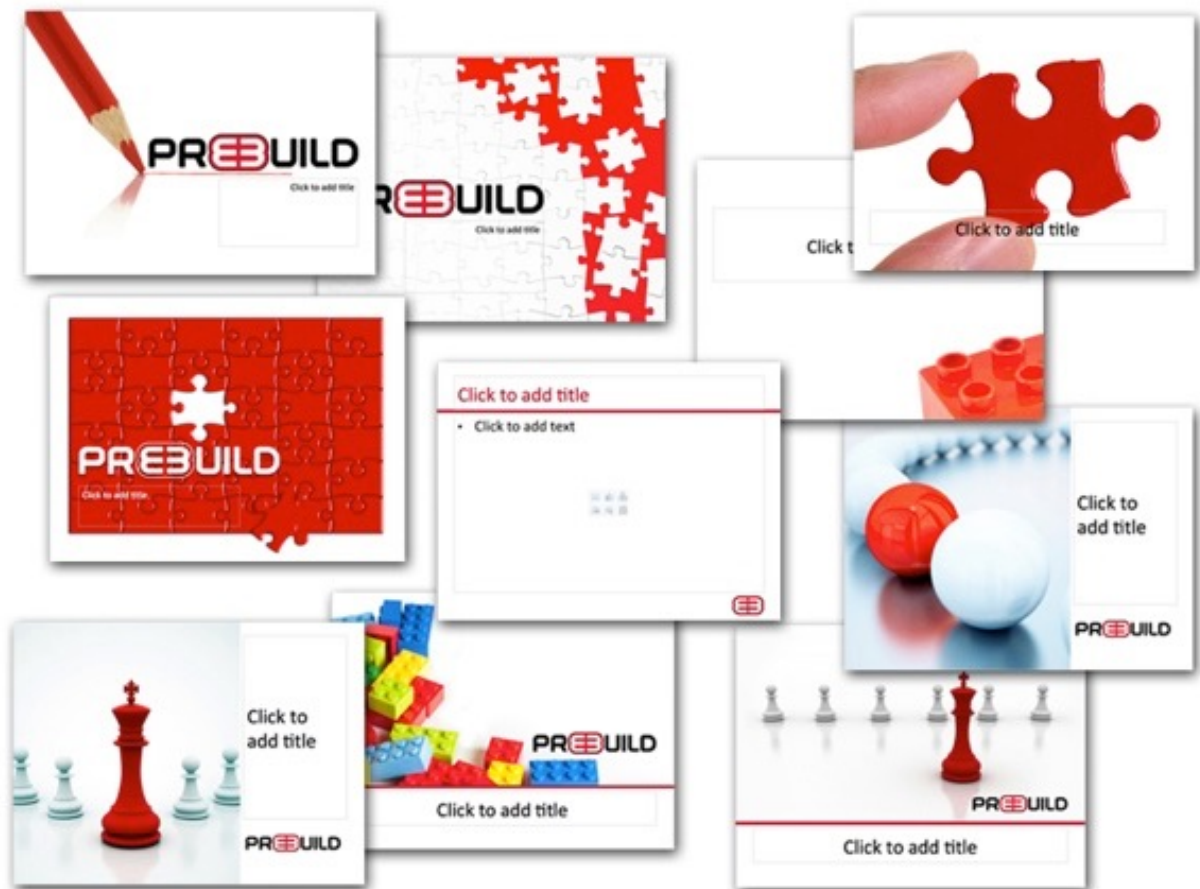
Se requiere a que este modelo de correo electrónico sea utilizado para la comunicación digital de la empresa.



Prebuild



- Año: 2013
- Diseño y desarrollo de las plantillas para la comunicación en Power Point.



iCoNNct - Social Media Marketing



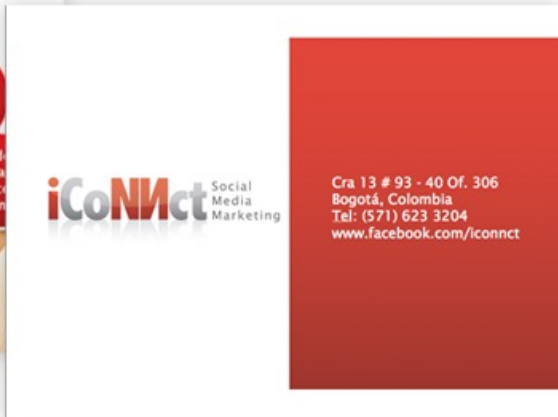
- Año: 2010 - 2013
- Diseño y desarrollo de las políticas de comunicación para Power Point, Word y firmas digitales en los correos electrónicos.



Textos con imagen



- Cuando se maneja fotografía se puede colocar a cualquier lado.
- La imagen solo se utiliza cuando hay poco texto.
- El texto y la imagen deben tener el mismo ancho.



Banco Davivienda



- Año: Desde 2005
- Elaboración del material de comunicación digital para la certificación de ISO 9000: Políticas para Power Point, Excel, Word y correos electrónicos.



Grupo Dracko



- Año: 2011
- Diseño y desarrollo de las políticas de comunicación para Power Point, Word y firmas digitales en los correos electrónicos.




Juan Pablo Durán
Gerente General
Tel. (571) 6373645
Cel. (57) 3102727864
grupodracko@gmail.com



Soluciones Inmobiliarias



- Año: 2009 - 2011
- Diseño y desarrollo de las políticas de comunicación para Power Point, Word y Excel.



Soluciones Inmobiliarias



- Año: 2009 - 2011
- Diseño y desarrollo de las políticas de comunicación para salva pantallas, fondo de pantallas y firmas digitales en los correos electrónicos.



SOLUCIONES
INMOBILIARIAS M.S.

Claudia Jimena Beltrán
Directora de Mercados y Publicidad
jimena.beltran@solucionesinmobiliarias.com.co

Cra 18 No 93 - 90 Bogotá, Colombia
Tel: 610 1077 Ext: 118 • Fax: 530 2075
www.solucionesinmobiliarias.com.co



Club Insider



- Año: 2010 - 2011
- Diseño y desarrollo de las políticas básicas para Power Point.

Plantilla de Textos

- La tipografía escogida para toda la presentación es Arial
- Los textos del primer nivel son a 32 puntos
- Los textos del segundo nivel son a 28 puntos
- Los textos del tercer nivel son a 24 puntos
- Los textos del cuarto nivel son de 20 puntos

club insider
Un mundo creado para tí

club insider

www.clubinsider.com



Gestora Urbana



- Cliente: Soluciones Inmobiliarias
- Año: 2010
- Diseño y desarrollo de las políticas básicas para Power Point.

Textos con imagen

- Cuando debe incluirse fotografía es conveniente manejar poco texto

Gestora Urbana

Plantilla de Cierre
aquí se incluye información de contacto o relevante a la

Plantilla de Títulos

Gestora Urbana | SOLUCIONES INMOBILIARIAS | CASTEL ARQUITECTOS

Supervicino



- Año: 2007 - 2010
- Diseño y desarrollo de las políticas básicas para Power Point, Word y manejo de firmas en los correos electrónicos.



Nokia



- Año: 2008 - 2009
- Desarrollo de manuales con las políticas de experiencia para los vendedores de los puntos de venta de Nokia.

Roadmap Experiencias

SIS (Centros de Experiencias)

Navegación: demostrar Minimaps S60

- N73 Película, Fotos: slide show
- N75 Navegación, Búsqueda,
- E50 Lector de archivos adjun
- E65 Intellisync POP3, navegac
- 6120 Video llamada, navegac
- 6555 Webmail, navegación.
- N95 Video llamada, navegac
- Nokia Maps NY.
- 2630 E-mail POP3: Gmail.

Columnas de Experiencia

- N75 Navegación, Búsqueda,
- 6120 Video llamada, navegac
- 6555 Webmail, navegación.

Video llamada

■ Objetivo:

Hacer una video llamada entre un 6120 y un

■ Para Comenzar

1. Tener el número propio y el número de los contactos.
2. Conectar manos libres a los teléfonos

■ Con el cliente

1. Hacer una video llamada con manos li
2. Desconectar el manos libres al termina

Música

■ Para Comenzar

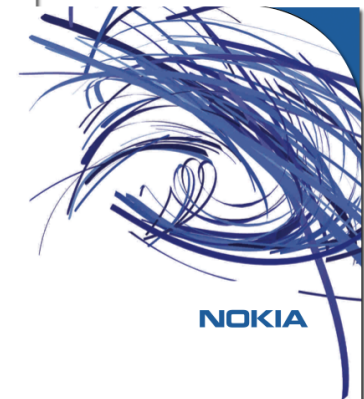
Pre cargar canciones definidas por Nokia.

■ Con el cliente

Conectar un accesorio de música y entrec demostración.

6

Experiencias



NOKIA

Manual de
Centro de Experiencias SIS
y Columnas de Migración

COMCEL



Pangea Floral Group



- Año: 2007 - 2008
- Diseño y desarrollo de las políticas de comunicación para Power Point.



Tu Boleta



- Año: 2006
- Diseño y desarrollo de las políticas de comunicación para Power Point.



Reticertificamos S.A.



- Año: 2006 - 2007
- Diseño y desarrollo de las políticas de comunicación digital para Power Point, Excel, Word, y correos electrónicos.



R Utilización de Imágenes

- Una imagen vale más que mil palabras.
- Utilizar imágenes que sean relevantes al mensaje y al público al que se dirige.
- Utilice las guías para alinear y dimensionar las imágenes.
- Las imágenes pueden ser ubicadas al lado derecho o izquierdo.



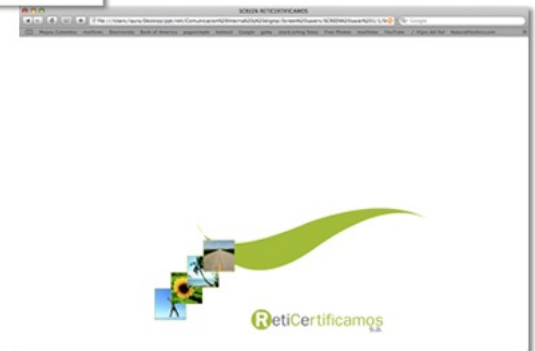
Reticertificamos S.A.



- Año: 2006 - 2007
- Diseño y desarrollo de las políticas de comunicación para salva pantallas, fondo de pantallas y firmas digitales en los correos electrónicos.



Cuando piense en seguridad piense en Reticertificamos.

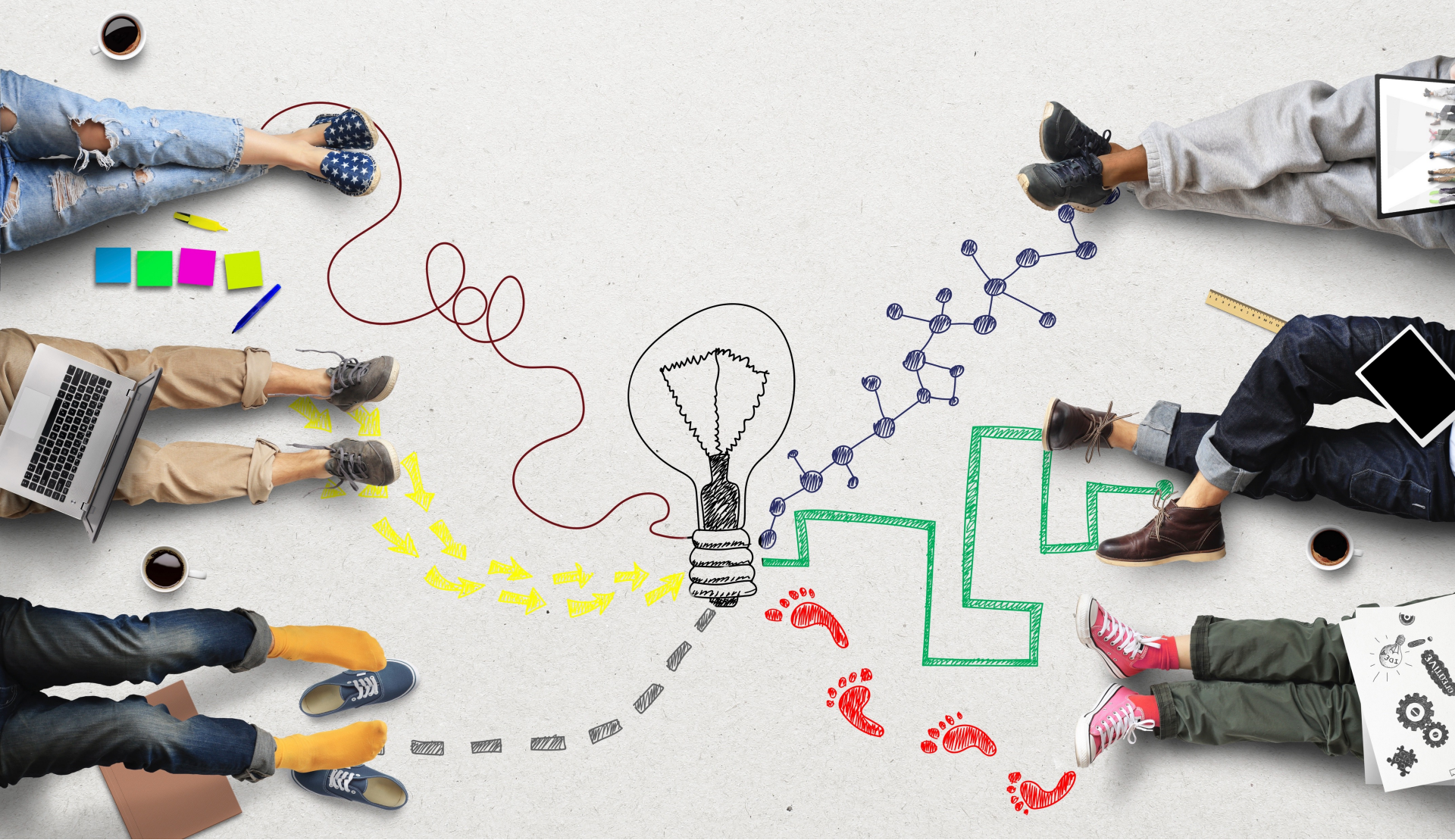


Citibank



- Año: 2004
- Diseño y desarrollo del lenguaje y políticas de comunicación interno y externo para Power Point.





Diseño Promocional



Material para Activaciones



- Abordar al consumidor de una manera directa sin importar el tamaño de la empresa es necesario, así que apoyarse en una activación de marca, para incrementar el nivel de conciencia en los consumidores, acerca de la existencia de su producto o servicio es realmente importante.



Material para Activaciones



- A continuación presentamos alternativas de comunicación para diferentes tipos de activaciones que hacen alusión a la necesidad de abordar al consumidor de una manera directa:
 - Eventos
 - Activaciones en el punto de venta



Día del Árbol - Bosques de Canoas



- Cliente: Bosques de Canoas
- Año: 2013 - 2015
- Diseño y desarrollo del material de comunicación para el lanzamiento del Día del Árbol en el Vivero.



Carrera Country Club



- Cliente: Country Club de Bogotá
- Año: 2013 - 2015
- Diseño y desarrollo del material de comunicación para la primera y segunda carrera 3k, 5k y 10k.



Endeavor



- Año: 2012 - 2013
- Diseño y desarrollo del material de comunicación para la tercera y cuarta conferencia Endeavor: Pensar en Grande.



Ramonerre SA



- Año: 2013
- Diseño y desarrollo de la imagen gráfica para el Stand de la Feria de Camacol y rediseño de logotipo.



RAMONERRE S.A.

INGENIERÍA APLICADA
AL MANEJO RESPONSABLE
DE RESIDUOS

Reciclar, reusar
Reducir
Ahorrar
Conciencia
Ambiental

Aprovechamiento
Transformación

RAMONERRE S.A.

www.ramonerre.com • ventas@ramonerre.com

RAMONERRE S.A.

Compactadores
Embaladoras
Cajas Estacionarias
Volcos

RAMONERRE S.A.

www.ramonerre.com • ventas@ramonerre.com



El Golf: Country Club



- Cliente: Country Club de Bogotá
- Año: 2013
- Diseño y desarrollo del material de comunicación un mejor rendimiento en el golf.



Cómo obtener un mejor resultado en el Golf



de Bogotá la promoción de hábitos saludables es una de las que pretende contribuir a la mejora de la esperanza y calidad de vida de los bogotanos. Algunos consejos para tener en cuenta:

• Realizar el ejercicio antes de hacer ejercicio.
• Hacerlo en un lugar cómodo.
• Realizarlo de forma pausada y relajada.
• Realizar la actividad cardiovascular 2 o 3 veces por semana, durante unos 30 minutos cada día. Esto ayuda a fortalecer y mejorar el

rendimiento durante unos 10 minutos para evitar lesiones y ser consciente del momento de practicar un deporte.
• Realizar un calentamiento efectivo de la parte inferior del cuerpo durante unos minutos a poca velocidad.
• Realizar un calentamiento de la parte superior del cuerpo efectivo con ejercicios de flexión y extensión, y círculos suaves con la cabeza.
• Realizar ejercicios, siempre conociendo los límites y escuchando al cuerpo para evitar la fatiga.
• Realizar ejercicios prácticos después de cada sesión permiten mejorar el rendimiento, de torceduras, tendinitis, agujetas u otros dolores.

• Si se siente "dolor agudo", interrumpa el ejercicio si experimenta un dolor que no es normal. La presencia de dolor es una señal de que el cuerpo está cansado. De igual forma, suspenda el ejercicio de inmediato si siente dolor en el pecho o pérdida de aliento grave, está mareado, o si experimenta cualquiera de estos síntomas, comuníquese enseguida con un profesional de la salud.

Para más programas de rendimiento físico acérquese a sus profesores de educación física.



Desfile Country Club de Bogotá



- Cliente: Country Club de Bogotá
- Año: 2013
- Diseño y desarrollo del material de comunicación para el desfile de modas 2013.

A52
Nombre
Vale No.

Viernes 3 de mayo
Amelia Toro
Petefite by Isabel Henao
Paula Casas
Isabel Henao

Hora: 7:00 p.m.
Lugar: Comedor Principal
Valor Boleta: \$45.000

A52

A52
Nombre
Vale No.

Juércoles 2 de mayo
Álvaro Reyes
Julieta Suárez
Marta Salazar
Leal Daccarett

Hora: 7:00 p.m.
Lugar: Comedor Principal
Valor Boleta: \$45.000

A52

DESFILE DE MODAS
Country Club de Bogotá
Pro Fundación

3 de mayo
Amelia Toro
Petefite by Isabel Henao
Paula Casas
Isabel Henao

4 de mayo
Álvaro Reyes
Julieta Suárez
Marta Salazar
Leal Daccarett

Producción
Catalina Toro

Presentadora
Pilar Castaño

Hora: 7:00 p.m.
Lugar: Comedor Principal
Valor Boleta: \$45.000

LA BIOSTHETIQUE®
PARIS

BOLÍVAR

DAVIVIENDA



Minería a Gran Escala - SMGE



- Año: 2012 - 2013
- Diseño y desarrollo de la imagen y el material promocional para el Primer Congreso de Minería Responsable a cargo de SMGE.
- Diseño y desarrollo de la imagen para el 2do Congreso año 2013.



2da Rueda de Innovación



- Cliente: Alianza Universidad-Empresa-Estado
- Año: 2011
- Diseño y desarrollo de invitación para la 2 Rueda de Innovación, todo el material para Facebook y Twitter y la invitación para el lanzamiento de Connect Bogotá Región.



Copa de Oro - Remington



- Cliente: I-Flex
- Año: 2010
- Diseño y desarrollo de un afiche y correo directo para el torneo de tenis.



Carrera de la Mujer



- Cliente:
Correcaminos de Colombia
- Año: 2009
- Diseño y desarrollo del folleto promocional para la carrera en septiembre.



Copa Nestlé-Cosat



- Cliente: I-flex
- Año: 2009
- Diseño y desarrollo de afiches, pendones, señalización y volantes para la primera copa del torneo de tenis Nestlé-Cosat.



3 Encuentro Los Moreno Mejía



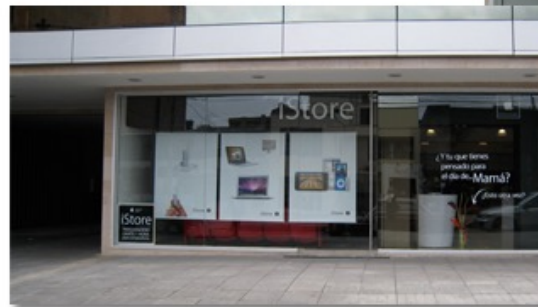
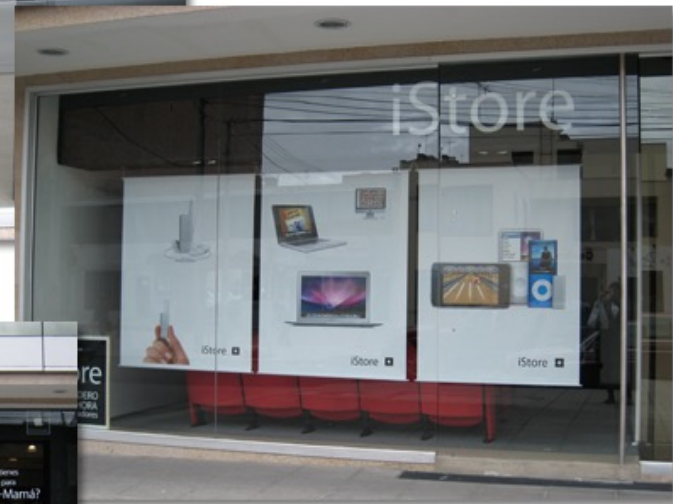
- Año: 2009
- Desarrollo estratégico, logístico e implementación y el desarrollo del material promocional para el 3 encuentro en Mesa de Yeguas Colombia.



iStore



- Año: 2009
- Desarrollo estratégico, logístico e implementación junto con el material promocional para el día de la madre y del padre.



Negocios Familiares



- Cliente: Fenalco
- Año: 2008
- Diseño y desarrollo del material promocional para el evento (Avisos, afiches, volantes, escarapelas, banners, pendones, etc.)



Droguería y Cosmética



- Cliente: Fenalco
- Año: 2007 y 2008
- Diseño y desarrollo del material promocional para el evento (Avisos, afiches, volantes, escarapelas, banners, pendones, etc.)



Día Nacional del Tendero



- Cliente: Fenalco
- Año: 2007 y 2008
- Diseño y desarrollo del material promocional para el evento (Avisos, afiches, volantes, escarapelas, banners, pendones, etc.)



Marketing Masivo



- Cliente: Fenalco
- Año: 2006 y 2007
- Diseño y desarrollo del material promocional para el evento (Avisos, afiches, volantes, escarapelas, banners, pendones, etc.)



Colmédica



- Cliente: Control Eventos
- Año: 2005 - 2007
- Desarrollo del material promocional de los encuentros nacionales de la fuerza de ventas.



1^{er} Encuentro Nacional
de Ventas colMÉDICA
Plan ConSentimiento

2^{do} Encuentro Nacional
de Ventas colMÉDICA
Plan Isla Palma
pensando en ti



Copa Presidente



- Cliente Country Club de Bogotá
- Año: 2007
- Diseño y desarrollo de material promocional para el torneo “Copa Presidente 90 años”



Copa Presidente 90 años

En homenaje a:

Camilo De Narvaez MacAllister,
Daniel Cortés Osorio,
María Clara Buendía Jaramilla,
Julio Serna Cortés,
Herbert Wild Meyer.

Copa Presidente 90 años

En homenaje a:

Camilo De Narvaez MacAllister,
Daniel Cortés Osorio,
María Clara Buendía Jaramilla,
Julio Serna Cortés,
Herbert Wild Meyer.

*E*l tenis nuestra gran familia, donde por generaciones hemos compartido.

Fecha: Octubre 20 y 21 de 2007 • Canchas centrales
Modalidades: Dobles mixtos en las categorías A,B,C y D
Almuerzo con homenaje Sábado 21. 2 p.m



Centrum



- Cliente: Value BTL
- Año: 2006
- Diseño y desarrollo de los artes para un calendario promocional y el camión promocional de la reactivación “¿Ya te tomaste un Centrum hoy?”



Trident



- Cliente: Value BTL
- Año: 2006
- Desarrollo de los camiones para la promoción “Verano tropical”.



Alpina



- Cliente: Value BTL
- Año: 2006
- Desarrollo de los camiones para la promoción “Las encontramos” de Refrescos Alpina.



Comcel - Motorola



- Cliente: Value BTL
- Año: 2006
- Diseño y desarrollo del material para la promoción de “El teléfono encantado”.

EL TELEFONO ENCANTADO
COMCEL Y MOTOROLA

¿Te encantan nuestros teléfonos?

¡¡GANASTE!!
Este es el teléfono encantado de Comcel y Motorola

LO SENTIMOS
Este no es el teléfono encantado

Acércate los siguientes sábados * a cualquier Centro de Atención al Cliente de Comcel y por compras de equipos Motorola participa en el teléfono encantado. Elige uno de los modelos de teléfono que tiene el promotor y si es el teléfono encantado, **GANASTE!!! Así de fácil!!!**

* Promoción válida sábado 29 de octubre, 4 de noviembre, 11 de noviembre y 18 de noviembre de 2006 y/o hasta agotar inventarios, únicamente en Centros de Atención al Cliente autorizados por Comcel. Disponibilidad de premios: 20 teléfonos y 2.000 premios merchandising.

MOTOROLA **COMCEL**
COMUNICACION SUPERIOR



Alianza Team



- Cliente: Value BTL
- Año: 2006
- Diseño y desarrollo del material para la activación de la promoción “La Granja Campi”.



Fundación Ellen Reigner de Casas



- Año: 2006
- Diseño y desarrollo del logotipo, boleta afiche y volante para el 1 torneo de golf realizado por la fundación.

18

1er Torneo de Golf

Fundación Ellen Reigner de Casas

Viernes 3 de Marzo de 2006
Club La Pradera de Potosí

Pro apoyo a mujeres de muy bajos recursos enfermas con cáncer. Queremos seguir apoyándolas y necesitamos su ayuda y la de su empresa.

Modalidad: Scramble - Por parejas; 3 categorías
Hora de Registro: 9:30 a.m.

FUNDACION ELLEN RIEGNER DE CASAS

Regalos
Andrea Téllez
seutel.net.co

FUNDACION ELLEN RIEGNER DE CASAS

18

1er Torneo de Golf

Pro apoyo a mujeres de muy bajos recursos enfermas con cáncer. Queremos seguir apoyándolas y necesitamos su ayuda y la de su empresa.

Valor: \$ 100.000 por persona
Incluye: Greenfee, Botiquín, Almuerzo, Rifa y Regalos

Fecha: Viernes 3 de Marzo de 2006 **Hora de Registro:** 9:30 a.m.
Lugar: Club La Pradera de Potosí **Hora de Salida:** 10:00 a.m.

Nombre: _____
C.C.I: _____
Teléfono: _____
E-mail: _____
Handicap #: _____
Vendedor: _____



Club Los Lagartos



- Año: 2006
- Diseño y desarrollo de Pendones, vallas y afiches promocionales para los 70 años del club.



Bancolombia Open



- Cliente: I-flex
- Año: 2006
- Diseño y desarrollo del material promocional y organización del primer torneo de tenis año.

BANCOLOMBIA Open 2006

Lo invitamos a ver el mejor tenis profesional masculino ATP. Apoye a los jugadores Colombianos.

Premiación: US\$ 100.000

CHALLENGER SERIES

MOTOROLA

EL TIEMPO

Se escribe a diario

Informes: 634 7322 • www.bancolombiaopen.com

Entrada parqueadero: Diagonal 127 # 14 - 70 (Cancha de Polo Contry Club). Entrada socios: Portería principal

BANCOLOMBIA Open 2006

Cuadro Principal
Del 24 al 28 de Abril

22 al 30 de Abril
Country Club de Bogotá

No. 24 25 26 27 28

Valida por un día \$ 10.000 \$ 10.000

BANCOLOMBIA Open 2006

22 al 30 de Abril
Country Club de Bogotá

JUGADOR

BANCOLOMBIA Open 2006

No se lo puede perder
Hoy Semifinales
mañana,
¡La Gran Final!

CHALLENGER SERIES

MOTOROLA

COMCEL

Country Club de Bogotá
Diagonal 127 # 15 - 02

Transmisión por Señal Colombia
Sábado: a partir de las 11 am
Domingo: a partir de la 12 pm

Informes: 658 2700 ext. 218
www.bancolombiaopen.com



Copa Petrobrás de Tenis



- Cliente: I-flex
- Año: 2005
- Diseño y desarrollo del material promocional para el torneo.



Frito Lay



- Año: 2005
- Diseño y desarrollo del material para la activación de la promoción de “Fashionmania” en los diferentes puntos de venta de los tenderos.



Alpina



- Cliente: Value BTL
- Año: 2005
- Diseño y desarrollo de la estrategia para la promoción “¿Quieres un Bunny Baby?”

¿Quieres un Bunny Baby?

Alpina Baby

5 paquetes de Alpina Baby

+ \$6.000 = 1 peluche de Mamá Bunny Baby!

ó

+ \$4.000 = 1 peluche del Bebé Bunny Baby!

¡Para la Familia completa de los Bunny Babies!

La leche materna es el mejor alimento para el niño, suminístrasela el mayor tiempo posible. Estos productos sólo son complementarios de la leche materna después de los 6 meses de edad.

Alpina Baby

ARGOS



Nike 10k



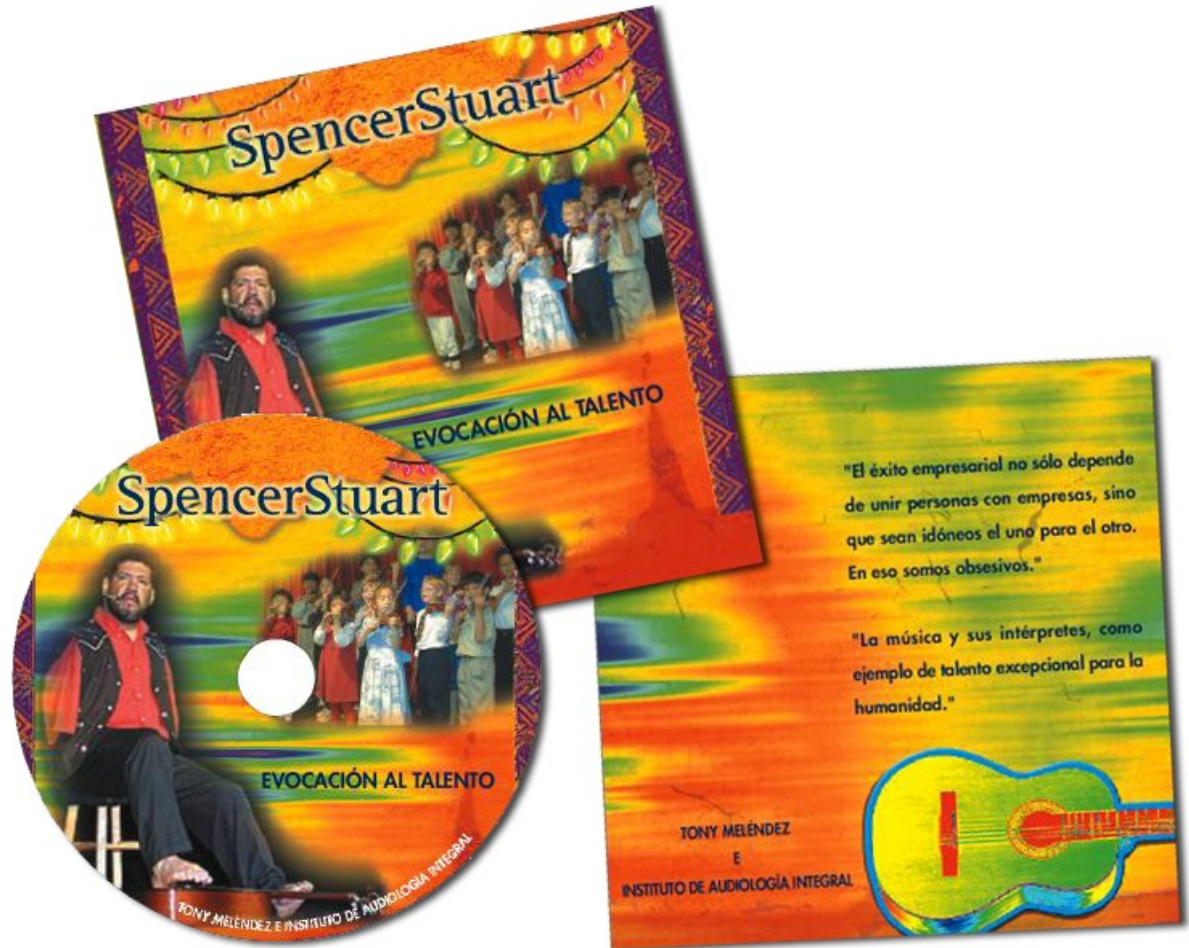
- Cliente:
Correcaminos
de Colombia
- Año: 2005
- Diseño y
desarrollo de
todo el
material
promocional
para la primera
carrera 10k en
Colombia.



Spencer Stuart



- Año: 2005
- Diseño y desarrollo del material promocional para el evento de evocación al talento con Tony Meléndez.



Alianza Team



- Cliente: Value BTL
- Año: 2005
- Diseño y desarrollo del logotipo para la promoción “Lo Mejor para tu familia”.



Media Maratón de Bogotá



- Cliente: Correcaminos de Colombia
- Año: 2005
- Diseño y desarrollo de folleto promocional para la carrera.



Media Maratón de Bogotá



- Cliente:
Correcaminos de Colombia
- Año: 2004 - 2006
- Diseño y desarrollo de todo el material promocional para las carreras de práctica de la alcaldía.



Rally Mundo



- Año: 2004
- Diseño y desarrollo de la imagen, material promocional y lanzamiento del juego.



Fundación Mujer Empresaria



- Año: 2004
- Diseño material promocional para la venta de artesanías de las mujeres empresarias.



Frito Lay



- Año: 2004
- Diseño y desarrollo del material para el lanzamiento de la promoción “The Dog” a la fuerza de ventas y el diseño del álbum para pegar las monitas tanto en Colombia como en Venezuela.



Alpina



- Cliente: Value BTL
- Año: 2004
- Diseño y desarrollo del logotipo de Alpina Bunny Babies y un calendario promocional para los pediatras.



Alpina



- Cliente: Value BTL
- Año: 2004
- Diseño y desarrollo de material promocional para una campaña Navideña en Carrefour.



Material Promocional



- El material P.O.P. tiene un gran poder ya que se encuentra en el lugar indicado el momento indicado.
- Este tipo de material puede comprender desde llaveros, lapiceros y gorras hasta afiches promocionales, habladores, ayudaventas y soportes de productos para un stand o local comercial.



Fundación Social Club Payandé



- Año: Desde 2021
- Diseño y desarrollo de imagen para el Plan Padrino de la Fundación Social de Club Payandé.



Banco Davivienda



- Año: Desde 2005
- Rediseño, desarrollo, programación y redacción de contenidos de la revista digital NOVEDADES.



Elece



- Año: Desde 2015
- Diseño y desarrollo de marca y material de comunicación corporativa y promocional.



Banco Davivienda



- Año: Desde 2005
- Diseño, desarrollo y apoyo en la redacción del contenido de la revista digital NOVEDADES.



Bosque de Canoas



- Año: 2011- 2020
- Diseño y desarrollo material promocional para las diferentes áreas.



2 chicas en #modobikini



- Año: 2018
- Diseño y desarrollo de material promocional para la serie digital.



A tempo - Unimúsica



- Año: 2015
- Diseño y desarrollo de imagen y del material promocional para el primer festival de música A Tempo de la Universidad Unimúsica.



FD-100 - Bogotá



- Cliente: Prabyc Ingenieros
- Año 2015
- Diseño y desarrollo de una valla de locación.

OFICINAS EN ARRIENDO

Prabyc Ingenieros

Área de oficinas:
7.554 m²
Locales comerciales

TORRE EMPRESARIAL
FD-100

317 886 8943

Número de chip y/o Matricula inmobiliaria AAA0092RXXC Matricula # 50N20704002
Numero licencia de construcción-LC12-2-0436 Curaduría urbana N° 3



Marina View - Santa Marta



- Cliente: Prabyc Ingenieros
- Año: 2013 - 2014
- Diseño y desarrollo del material promocional y avisos de prensa.



Vallesué - Flandes



- Cliente: Prabyc Ingenieros
- Año 2013-2014
- Diseño y desarrollo del material promocional y cerramiento de obra.



Prabyc Ingenieros



- Año 2013 - 2015
- Desarrollo de material promocional para diferentes proyectos de Prabyc.

The collage features several promotional materials for Prabyc Ingenieros, including:

- ¿SE SIENTE ATRAPADO?**: A poster showing people inside cardboard boxes, with the text "DISFRUTE DE LA EXCLUSIVIDAD, EL CONFORT Y LA LIBERTAD QUE TIENE ESTE ÚNICO PROYECTO".
- BARRANQUILLA**: A brochure for a project in Barranquilla, featuring a large building and the text "¡VIVIENDA PROPIA! En Prabyc creamos y desarrollamos proyectos para la vida."
- LANZAMIENTO ÚLTIMAS TORRES**: A brochure for a project in Bogotá, No. 9 No. 191 - 198, listing features like "Piscina cubierta climatizada", "Salas comerciales", "Gimnasio equipado", "Paseo peatonal", "Cancha multiusos", and "Planta eléctrica de emergencia para áreas comunes".
- VIVA SU CUENTO DE HADAS**: A brochure for a project in Santa Marta, featuring a large building and the text "UN LUGAR DE ENSUEÑO, EL ESTABÓN FALTANTE EN SU HISTORIA".
- ¡VIVIENDA PROPIA!**: A brochure for a project in Bogotá, No. 9 No. 191 - 198, featuring a family and the text "En Prabyc creamos y desarrollamos proyectos para la vida."
- ¡VIVIENDA PROPIA!**: A brochure for a project in Bogotá, No. 9 No. 191 - 198, featuring a family and the text "En Prabyc creamos y desarrollamos proyectos para la vida."
- Gerencia y construcción**: A brochure for a project in Bogotá, No. 9 No. 191 - 198, featuring a building and the text "Logramos la certificación LEED, con la puntuación más alta en su categoría en Colombia."
- Edificio CIMA 77**: A brochure for a project in Bogotá, No. 9 No. 191 - 198, featuring a building and the text "Ventas e informes 318 750 0833".
- Manos que construyen**: A poster featuring a group of people and the text "Manos que construyen" and "Construyendo sueños".



Experiencia Verde



- Año: 2014 - 2015
- Diseño y desarrollo de imagen corporativa, material corporativo y promocional para las diferentes áreas y manejo de redes sociales.



Fundación Cinda



- Año: Desde 2010
- Diseño y desarrollo del material corporativo, promocional y educativo para promover el apoyo empresarial de la fundación.



Fundación Lazos



- Año: 2006 - 2014
- Diseño y desarrollo de material de apoyo.



Banco Davivienda



- Año: Desde 2005
- Diseño y desarrollo de la campaña para la primera revista digital: NOVEDADES junto con otras piezas de comunicación promocional.



Lo invitamos a consultarla



DISFRUTE FLORIDA

¡OBTenga EL MEJOR PRECIO EN LA RENTA DE SU AUTO!

DOLLAR RENT A CAR

La renta incluye

- GPS (Global Positioning System) + Seguros: LDW, SLI, impuestos estatales y locales + Conductor adicional.
- Semana de renta por 4 días y hasta 7 días.
- Para fechas de renta de 1 de octubre al 15 de diciembre 2012.
- Renta en la Florida: Orlando o Miami.
- Para redención por un total de 17.000 puntos o 8.000 puntos+ dinero*

* El monto depende de la TIRM del día de la compra del servicio.

Para mayor información comuníquese al 014000 123638 o en Bogotá al 338 2618 y pregunte por el CRT. Antes de rentar el vehículo asegúrese de tener el seguro de responsabilidad por colisión y los 200.000 y 300.000 Puntos CRT de 2012. Consulte siempre el calendario de rentas y el libro manual de reservas de renta en internet con para privado de la Rentcar. No confundir con la Rentcar de la Ruta 479 de Bogotá.

Para conocer términos y condiciones haga click aquí.

DAVIVIENDA AVIA MARKETING



Invitaciones de Matrimonio



- Diseño y desarrollo de invitaciones para diferentes matrimonios.



Lumni



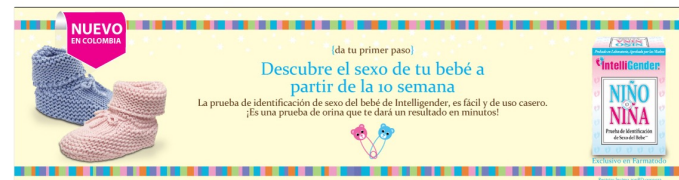
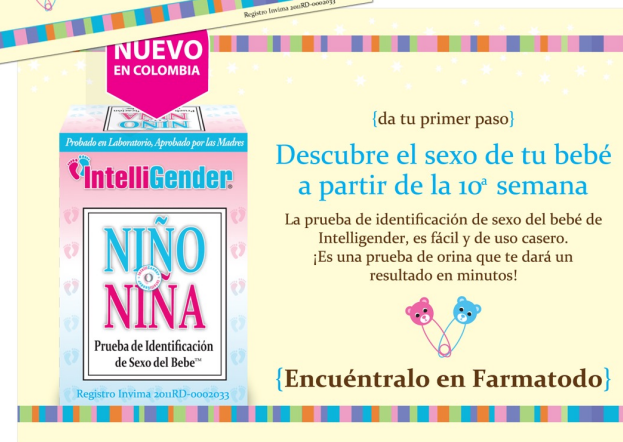
- Año: 2012 - 2013
- Diseño y desarrollo del material de comunicación corporativa y promocional para Lumni: Colombia, México y Chile.



Intelligender



- Año: 2012
- Diseño y desarrollo del material de comunicación para el posicionamiento en Farmatodo del producto Niño o Niña de Intelligender.



Padania 40



- Cliente: Inacar SCA
- Año: 2011 - 2012
- Diseño y desarrollo del material promocional para el proyecto en Villavicencio Padania 40



Banco Davivienda



- Año: Desde 2005
- Diseño y desarrollo del material de comunicación mensual del Banco: Novedades y Status.



Acuarela



- Año: 2011
- Diseño y desarrollo de un afiche para promover los talleres de Estimulación.

Acuarela

Taller de estimulación
6 meses - 3 años
Martes, Miércoles, Jueves y Viernes de 9:30 a.m. a 11:30 a.m.

Actividades
Música, Lenguaje, Arte
Motricidad Gruesa y Fina

Mensualidad: ₡15.000 dos días a la semana
Valor Semestral de materiales: ₡350.000
Empieza 20 de enero de 2012

Inscripciones: María de Montozon - 313 362 5700 / maria_d_montozon@hotmail.com



Expresario Taller de Arte



- Año: 2011
- Diseño y desarrollo del material promocional.



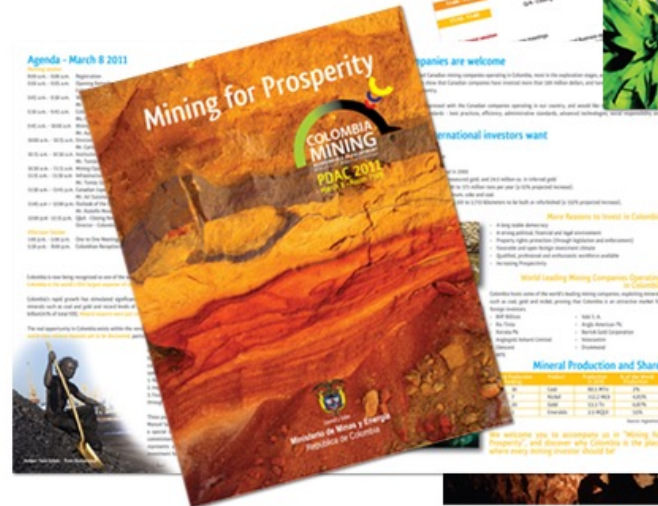
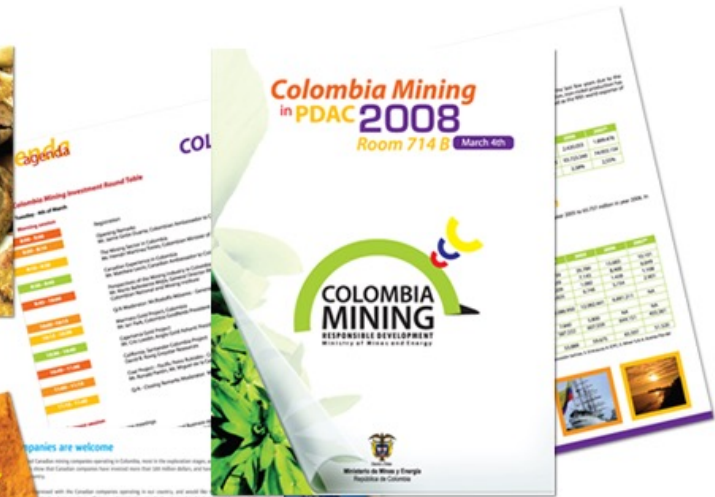
Clemence Fontan - 10 años
"Un gato y un ratón"
Papel Mache y Vinilo
2011



Colombia Minera



- Cliente: Cámara de Comercio Colombo Canadiense
- Año: 2008 y 2011
- Diseño y desarrollo de material para Colombia Minera en el Canadá.



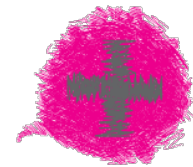
Supervecino



- Año: 2007 - 2010
- Diseño y desarrollo de la marca: logotipo y material corporativo, manual de marca, señalización y todo el material promocional para los diferentes puntos de venta.



69 DotTop



- Año: 2005 - 2010
- Diseño y desarrollo de todo el material publicitario y promocional para el almacén.



Presidencia de la República



- Año: 2003 - 2009
- Diseño y desarrollo de los informes de Gestión de presidencia para el doctor Álvaro Uribe Vélez en español, inglés y francés.



Korn Ferry



- Año: 2005 y 2009
- Diseño y desarrollo del calendario.



Invento



- Cliente:
Invento/Teleset
- Año: 2007 - 2008
- Diseño y desarrollo de los ayudaventas y logotipos para los libretos de las telenovelas: Los Protegidos, Adictos al Amor, Kuik Lernin, T Contra T, La Ley del Silencio y Para Que No Me Olvides.



Los Barriga



- Cliente: TC Televisión, Ecuador
- Año: 2008
- Diseño y desarrollo del logotipo y ayudaventas.



RCN - Televisión



- Año: 2008
- Diseño y desarrollo del tarifario de Pauta para el canal RCN Televisión.



Peluquería Urban Beauty



- Año: 2008
- Diseño y desarrollo de material para el lanzamiento.



Fundación Nutrinfantil



- Año: 2008
- Diseño y desarrollo la tarjeta de navidad y el material promocional para alimentar un niño.



BT Latam



- Año: 2008
- Diseño y desarrollo del material para el proyecto de Compartel Conectividad Fase I y III.

CÓDIGO UT DE SU INSTITUCIÓN

Compartel
ACORTA DISTANCIA

Guía de Referencia Rápida

RETIRO DE EQUIPOS

1. Retiro de equipo de computación o regulador de voltaje.
2. Retiro de equipo de computación o regulador de voltaje por BT a solicitud de la institución.
3. Retiro de equipo de computación o regulador de voltaje por BT a solicitud de la institución.
4. Retiro de equipo de computación o regulador de voltaje por BT a solicitud de la institución.

PROBLEMA DE NAVEGACIÓN

1. Retiro de equipo de computación o regulador de voltaje por BT a solicitud de la institución.
2. Retiro de equipo de computación o regulador de voltaje por BT a solicitud de la institución.
3. Retiro de equipo de computación o regulador de voltaje por BT a solicitud de la institución.
4. Retiro de equipo de computación o regulador de voltaje por BT a solicitud de la institución.

EXCEPCIONES ESPECIALES

1. Retiro de equipo de computación o regulador de voltaje por BT a solicitud de la institución.
2. Retiro de equipo de computación o regulador de voltaje por BT a solicitud de la institución.
3. Retiro de equipo de computación o regulador de voltaje por BT a solicitud de la institución.
4. Retiro de equipo de computación o regulador de voltaje por BT a solicitud de la institución.

COMPUTADORES HP

REGULADORES APC

BT

Compartel
ACORTA DISTANCIA

REPORTE DE PETICIONES, QUEJAS Y RECLAMOS:

Centro de Atención al Cliente de BT, Operador del Programa Compartel:

Atención 24 horas diarias, 365 días al año:

- Línea gratuita: Desde un teléfono fijo marque 01-8000-0307-4141. Desde un celular marque # 230.
- Correo electrónico: compartel@bt.com.co
- Buzón de Sugerencias: www.e-columbia.com.co
- Chat: "Sígueme" Facebook: www.e-columbia.com.co
- Fax: (57) 579 3546

Programa Compartel:

- Dirección: Cra 8 - Calle 12 y 13, Piso 5, Edificio Mariposa - Bogotá
- Tel: (57) 344 3400 Ext. 3000 y 2300 Fax: (57) 344 2373
- www.compartel.gov.co

Interventoría del Proyecto:

- Atención de lunes a sábado de 8:00 a.m. a 6:00 p.m.
- Línea telefónica gratuita: 018000 110082
- Correo electrónico: quejas_bt@btb.net.co
- Fax: (57) 244 5228
- Dirección de correspondencia: AA 146180

PROCEDIMIENTO DE REPORTE DE QUEJAS:

BT

Compartel
ACORTA DISTANCIA

PORTALES DE INTERÉS:

- www.compartel.gov.co
- www.compartelcomunicacional.gov.co
- www.bogota.gov.co
- www.informaticas.com.gov.co
- www.compartel.edu.co
- www.compartel.edu.co
- www.compartel.edu.co
- www.compartel.edu.co

BT

Compartel
ACORTA DISTANCIA

PROGRAMA COMPARTEL DE CONECTIVIDAD EN BANDA ANCHA

También puede contactar a la Interventoría del proyecto

- Línea telefónica gratuita: 01 8000 110082
- Correo electrónico: redcom@btb.net.co
- quejas_bt@btb.net.co
- Dirección de correspondencia: Apartado Aéreo 146180

o al Fondo de Comunicaciones: Edificio Mariposa - Cra 8 Calle 12 y 13 Piso 5, Bogotá

El número máximo de días al año en los que la conectividad a internet podrá estar fuera de servicio es de 36 días

BT

hagamos un mundo mejor

www.compartel.gov.co

www.e-columbia.com.co

BT

Compartel
ACORTA DISTANCIA

BT

Comsat
INTERNACIONAL

Esta institución es beneficiaria del servicio de conectividad en Banda Ancha a Internet, gracias al Programa Compartel desarrollado por el Ministerio de Comunicaciones y Fonade

Ministerio de Comunicaciones
Bogotá - Colombia

BT



Nokia



- Año: 2007 - 2008
- Diseño del material promocional para las salas de venta Tropezones, volantes, afiches, dummies, folletos, etc. Para Nokia, Colombia, Caribe, Venezuela y Ecuador.



Loews Miami Beach Hotel



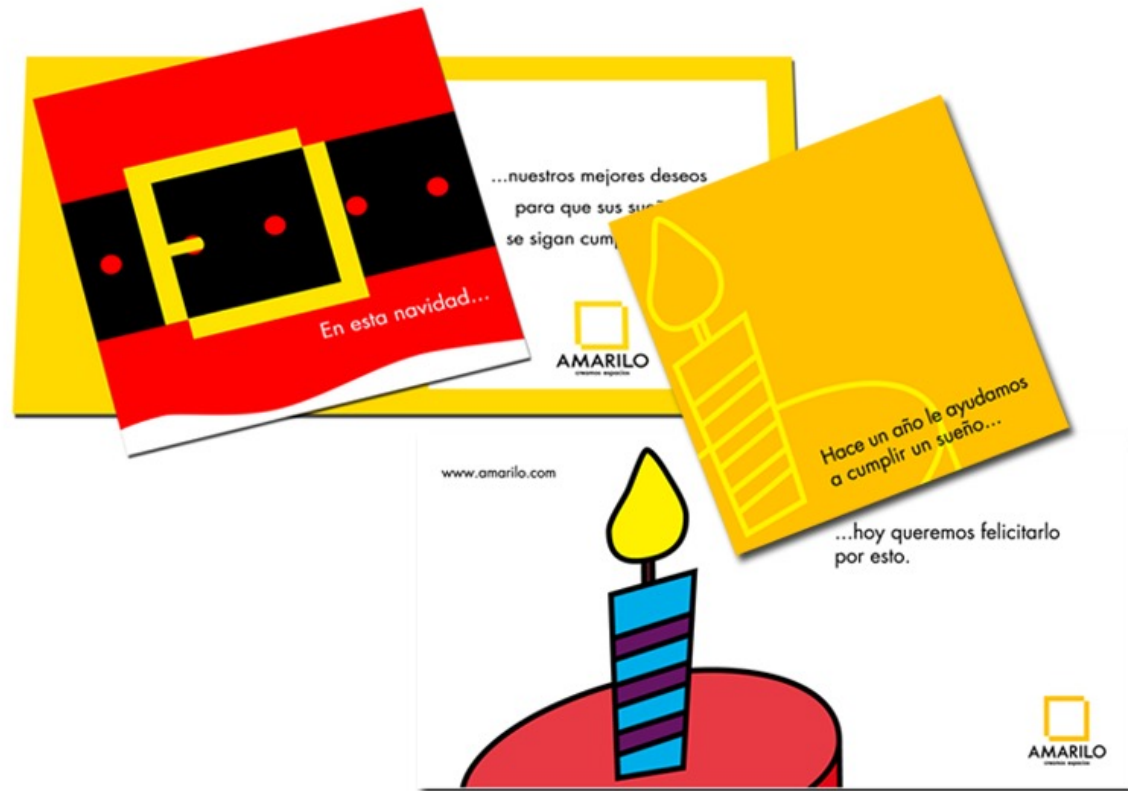
- Año: 2005 - 2007
- Diseño y desarrollo de los avisos promocionales de prensa para América Latina.



Amarilo



- Año: 2005 y 2007
- Diseño y desarrollo de la tarjeta de navidad y de la tarjeta para los propietarios en su primer aniversario de compra.



Telas y Tonos



- Año: 2006 - 2007
- Diseño y desarrollo de Revista anual promocional.



D Toledo



- Año: 2006 - 2007
- Diseño y desarrollo de Postales promocionales para la venta de Navidad.



Loews Miami Beach Hotel



- Año: 2006 - 2007
- Diseño y desarrollo del material de actividades del verano: Summerfest.



Reticertificamos



- Año: 2006
- Diseño y desarrollo de material promocional, material corporativo y desarrollo de marca.

Cuando piense en seguridad piense en
Reticertificamos s.a.

FECHAS ESPECIALES

- Enero 5 • Vivianne Afanador
- Enero 5 • Carlos Andrés Montoya
- Enero 23 • Angélica Gaitán
- Enero 31 • Martha Cecilia Rincón
- Febrero 3 • Diana Lorena Duque
- Marzo 31 • Lorena Cilena Rada
- Abril 4 • Gerardo Andrés Giraldo
- Abril 12 • Juan Felipe Toro
- Mayo 16 • Aleyda Benavides
- Mayo 27 • Víctor Hugo Gutiérrez
- Junio 3 • Diana María Pérez
- Junio 4 • Dalis Month
- Agosto 16 • María Victoria Ceballos
- Agosto 24 • Tatiana León
- Septiembre 15 • Biviana Ramírez
- Septiembre 22 • Johan Eduard Zapata
- Noviembre 9 • Olga Lucía Borrero
- Noviembre 9 • John Fredy Giraldo
- Diciembre 22 • Miguel Ángel Ortíz
- Diciembre 28 • Andrea Paola Colmenares

Impulsados por la protección y la preservación de la Vida

Reticertificamos s.a.

Hace constar que:

Asistí al Seminario, Taller "Seguridad y Prevención de Accidentes en la Instalación de Redes Eléctricas" con una intensidad de 16 horas los días 3, 4, 5 y 6 de Mayo, dictado en la oficina 603 en la ciudad de Bogotá.

Juan Felipe Castro
 Autor de Seguridad



Farmacol



- Año: 2006
- Diseño y desarrollo de Ayudaventas para sus productos farmacéuticos.



Induagrícola



- Año: 2005 - 2006
- Diseño y desarrollo de Avisos promocionales de los tipos de rosa para exportación.



Pastaio



- Año: 2005 - 2006
- Diseño y desarrollo de Volante e imán promocionales para la Semana Santa.

**Comparte en familia con
Pastaio
y disfruta el menú especial de
Semana Santa**

• Pasta Calabrese
• Lasagna
• Ravioli
• Ravioli

Pastaio
Domicilios

Rosales - 540 4302 • Av. Suba - 271 6465
Cedritos - 615 2357 • Alhambra - 620 8289

Puntos de venta

Pomona, Exito y Ley	Calle 85	Av Suba	125
	Cl 85 # 9-71	Av Suba # 106B-50	Cl 125 # 29-74
	218 3347	226 1357 - 271 6465	214 9347
Rosales	Chia	Cedritos	Colina
Cr 5 # 70A -90	Av Pradilla 5-31	Av 19 # 139-74	Cl 138 # 47-69
540 4302	L.108	615 2357	625 6229
Belmira	870 7490	Hayuelos	Alhambra
Av 9 # 139-76		Carrefour Hayuelos	Cl 116 # 34-89
615 2199		422 3076	620 8289



Parque Industrial San Carlos



- Año: 2005
- Diseño y desarrollo de aviso de prensa promocionando las bodegas.

Hay hoteles...
Hay hoteles 5 estrellas☆☆☆☆☆

Hay bodegas...
Hay bodegas 5 estrellas☆☆☆☆☆

Parque Industrial
San Carlos
Bodegas 5 estrellas☆☆☆☆☆

Tel: 823 2300



Ópticas Derca



- Año: 2004 - 2005
- Diseño y desarrollo de material promocional y material corporativo.



Wild Destinations



- Año: 2004
- Diseño y desarrollo de material promocional para viajes a Centro y Sur América.

WildDestinations
Operadora Mayorista

CANAIMA

CAMPAMENTO HOTURVENSA

HOTEL	BEL	DEL	TPL	QID
Campamento Hoturvensa	334		315	231
Noche adicional	137		110	70

INCLUYE

- 2 noches de alojamiento en el campamento Hoturvensa
- Traslados Aeropuerto - Campamento - Aeropuerto
- Traslados Aeropuerto - y comidas diarias
- Desayunos, almuerzos y comidas diarias
- Excursión en sobrevuelo al Salto del Ángel
- Paseo por la Laguna de Canaima
- Impuestos hoteleros
- 10% del servicio

NO INCLUYE

- Tiquete aéreo
- Trámite de visa
- Impuestos de salida
- Gastos no especificados en el programa

TOUR OPCIONALES

- Supo / Hacha + Laguna de Canaima USD 28
- Salto Yari USD 13
- Full Day Isla Orquidea USD 118
- Karac + sobrevuelo Salto del Ángel USD 190

RESERVA PEX 5 300 500 O CONSULTE SU AGENCIA DE VIAJES

BOGOTÁ
TEL: (57) 146 8900
FAX: (57) 146 8900
Email: bogota@wild.com

MEDELLÍN
TEL: (57) 434 8900
FAX: (57) 434 8900
Email: medellin@wild.com

BUENOS AIRES
TEL: (57) 146 8900
FAX: (57) 146 8900
Email: buenosaires@wild.com

CIUDAD DE GUATEMALA
TEL: (57) 146 8900
FAX: (57) 146 8900
Email: guatemala@wild.com

QUITÓ
TEL: (57) 146 8900
FAX: (57) 146 8900
Email: quito@wild.com

LA PAZ
TEL: (57) 146 8900
FAX: (57) 146 8900
Email: lapez@wild.com

LIMA
TEL: (57) 146 8900
FAX: (57) 146 8900
Email: lima@wild.com

SANTO DOMINGO
TEL: (57) 146 8900
FAX: (57) 146 8900
Email: santodomingo@wild.com

VALPARAÍSO
TEL: (57) 146 8900
FAX: (57) 146 8900
Email: valparaiso@wild.com

VALDIVIA
TEL: (57) 146 8900
FAX: (57) 146 8900
Email: valdivia@wild.com

VIÑA DEL MAR
TEL: (57) 146 8900
FAX: (57) 146 8900
Email: vinalmar@wild.com

VALPARAÍSO
TEL: (57) 146 8900
FAX: (57) 146 8900
Email: valparaiso@wild.com

VALDIVIA
TEL: (57) 146 8900
FAX: (57) 146 8900
Email: valdivia@wild.com

VIÑA DEL MAR
TEL: (57) 146 8900
FAX: (57) 146 8900
Email: vinalmar@wild.com

www.transwild.com

WildDestinations
Operadora Mayorista

GUATEMALA

Y TODOS SUS ENCANTOS

CIUDAD DE GUATEMALA

CATEGORIA	HOTEL	BEL	MA	DEL	MA	TPL	MA
Lujo	Westin Camino Real	372	100	185	50	150	40
Primera	Raddison	298	75	148	38	138	35
Turista	Biltmore Express	283	70	140	35	125	30

NO INCLUYE

- El tiquete aéreo Bogotá - Guatemala - Bogotá
- Impuestos del tiquete
- Impuestos de salida de cada país

NOTA

- Vigencia...

RESERVA PEX 5 300 500 O CONSULTE SU AGENCIA DE VIAJES

BOGOTÁ
TEL: (57) 146 8900
FAX: (57) 146 8900
Email: bogota@wild.com

MEDELLÍN
TEL: (57) 434 8900
FAX: (57) 434 8900
Email: medellin@wild.com

BUENOS AIRES
TEL: (57) 146 8900
FAX: (57) 146 8900
Email: buenosaires@wild.com

CIUDAD DE GUATEMALA
TEL: (57) 146 8900
FAX: (57) 146 8900
Email: guatemala@wild.com

QUITÓ
TEL: (57) 146 8900
FAX: (57) 146 8900
Email: quito@wild.com

LA PAZ
TEL: (57) 146 8900
FAX: (57) 146 8900
Email: lapez@wild.com

LIMA
TEL: (57) 146 8900
FAX: (57) 146 8900
Email: lima@wild.com

SANTO DOMINGO
TEL: (57) 146 8900
FAX: (57) 146 8900
Email: santodomingo@wild.com

VALPARAÍSO
TEL: (57) 146 8900
FAX: (57) 146 8900
Email: valparaiso@wild.com

VALDIVIA
TEL: (57) 146 8900
FAX: (57) 146 8900
Email: valdivia@wild.com

VIÑA DEL MAR
TEL: (57) 146 8900
FAX: (57) 146 8900
Email: vinalmar@wild.com

www.transwild.com



Analizar laboratorio



- Año: 2004
- Diseño y desarrollo del material de promocional.



VetAnalizar



- Año: 2004
- Diseño y desarrollo del material de promocional.

PERFILES
Como apoyo para un diagnóstico integral ofrecemos diagnósticos alternativos:

- Diagnóstico General
- Hepático
- Renal
- Pancreático
- Tiroideo
- Diabético
- Pleuropulmónario
- Muscular

CENTRAL DE PROCESAMIENTO
Calle 103 # 15-21
Tel: 658-0000 ext.133

ÁREAS DE DIAGNÓSTICO

ÁREAS DE DIAGNÓSTICO
Nuestra oferta de análisis incluye:

- Hematología
- Parasitología

SERVICIO DE RECOLECCIÓN DE MUESTRAS A DOMICILIO
Línea de Atención: 6580021
Horario: Lunes a Viernes: 8 a.m. – 5 p.m.
Sábado 8 a.m. – 4:00 p.m.

ÁREAS DE DIAGNÓSTICO
Nuestra oferta de análisis incluye:

- Hematología
- Parasitología
- Microbiología
- Química Sanguínea
- Inmunología
- Hormonas
- Patología

SERVICIO DE RECOLECCIÓN DE MUESTRAS A DOMICILIO
Línea de Atención: 658 0021
Horario: Lunes a Viernes: 8 a.m. – 5 p.m.
Sábado 8 a.m. – 4:00 p.m.

Ahora, la calidad de Analizar, también al servicio veterinario

ÁREAS DE DIAGNÓSTICO
Nuestra oferta de análisis incluye:

- Hematología
- Parasitología
- Uroanálisis
- Microbiología
- Química Sanguínea
- Inmunología
- Hormonas
- Patología

SERVICIO DE RECOLECCIÓN DE MUESTRAS A DOMICILIO.
Línea de Atención: 658 0021
Horario: Lunes a Viernes: 8 a.m. – 5 p.m.
Sábado 8 a.m. – 4:00 p.m.

VetAnalizar le ofrece 25% de descuento en:
Área: _____
Período: _____

Línea de atención al cliente: 658 0021
Horario: Lunes a Viernes de 8 a.m. a 5 p.m.
Sábados de 8 a.m. a 4 p.m.
Contamos con servicio de recolección de muestras a domicilio.

Vet ANALIZAR
LABORATORIO CLÍNICO VETERINARIO

Carretera de Protonotario, Calle 103 # 15-21
Tel: 658 0000 ext. 133
C/Car. El Estero Arroyo Aguapanela,
Cra. 10 # 15 - 16 - Tel: 658 1000

Vet ANALIZAR
LABORATORIO CLÍNICO VETERINARIO

* Promoción no acumulable con otras ofertas.



Café de la Villa



- Año: 2004
- Diseño de la Etiqueta para la exportación de esta marca de café.



Fundación Rafael Pombo



- Año: 2004
- Diseño y desarrollo del material para la feria del Libro y las convocatorias de lectura en las localidades.



Alpina



- Año: 2003
- Diseño y desarrollo de Avisos para la revista A-tienda de los tenderos.





Diseño Digital



Material de Comunicación Digital



- La comunicación digital otorga herramientas para expresarse no sólo de forma escrita, sino que también permite la utilización de imágenes, videos, animaciones, correos directos, blogs, páginas web, aplicaciones móviles y medios sociales entre otros.



Material de Comunicación Digital



- A través de estos medios digitales se logra de forma inmediata y constante una actualización que permite llegar al consumidor, conectarse con otras personas e informarse sobre los acontecimientos más recientes dentro y fuera de una empresa.



Material de Comunicación Digital



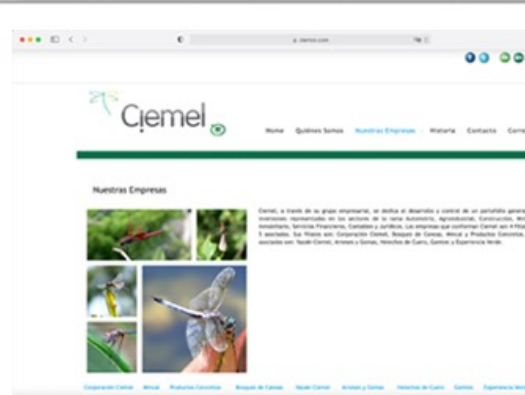
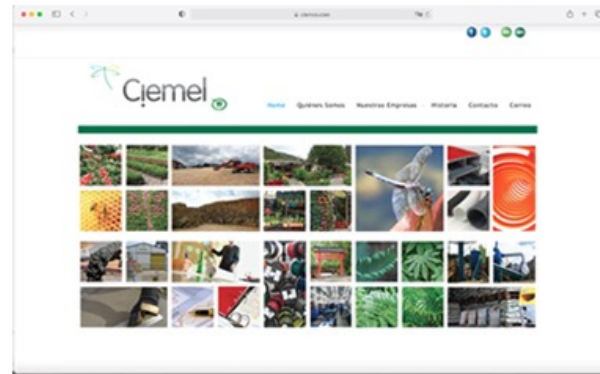
- A continuación vemos una muestra del material digital desarrollado tanto por nosotros junto con nuestros aliados estratégicos:
 - Páginas Web
 - Cursos E-learning
 - Medios Sociales



Ciemel



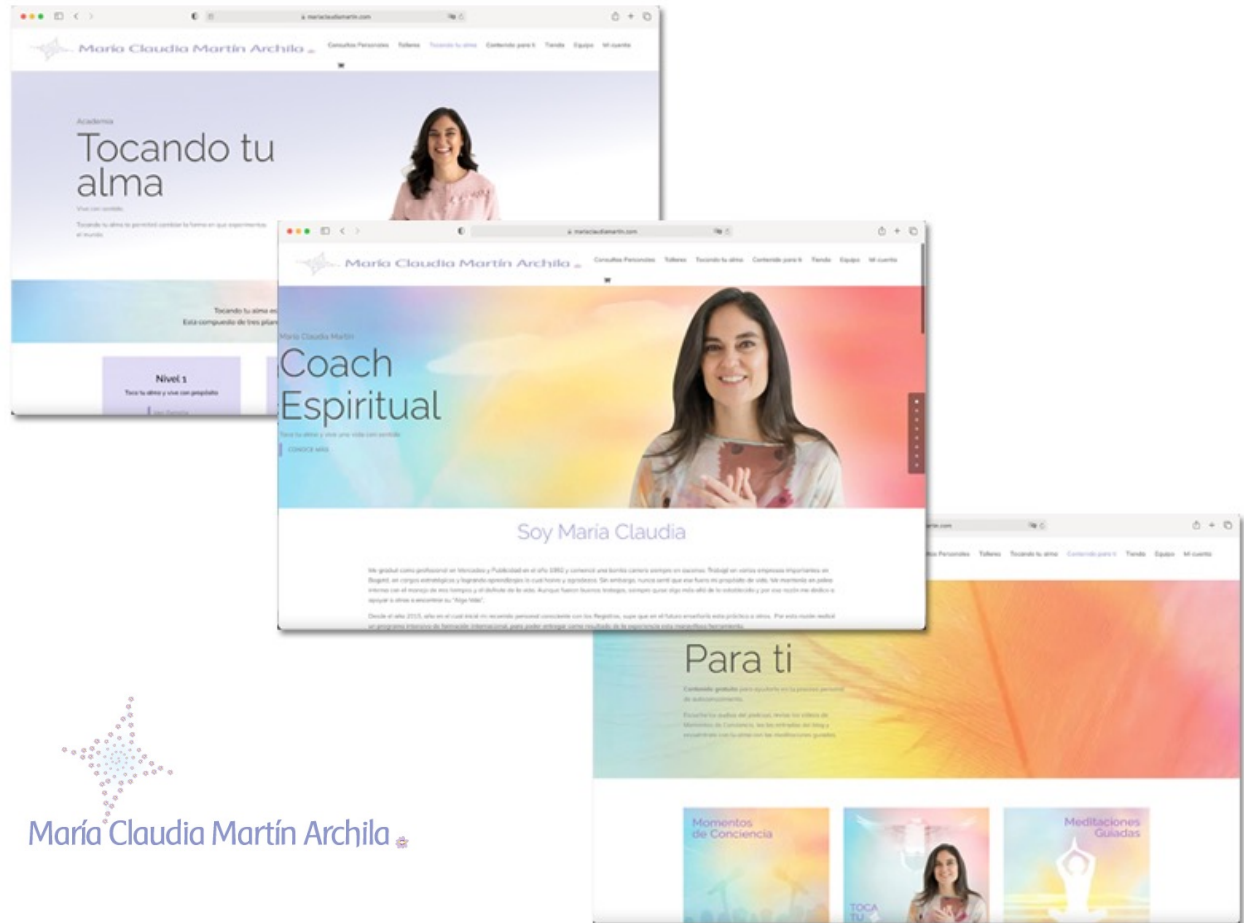
- Cliente: Ciemco Ltda. Ciemel & Cia SCA
- Año: 2011 - 2020
- Diseño, desarrollo y manejo de la página web para Ciemel y sus filiales.



María Claudia Martín



- Año: 2018 - 2019
- Diseño de la página web y redacción de contenidos, junto con el diseño de la marca.



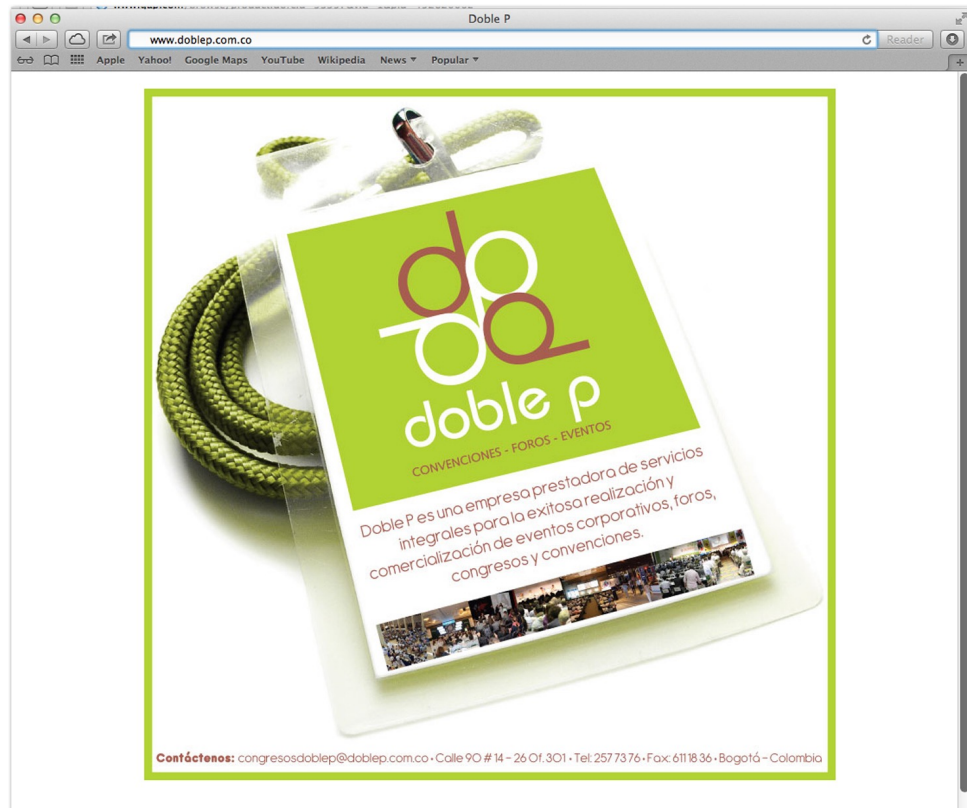
María Claudia Martín Archila



Doble P



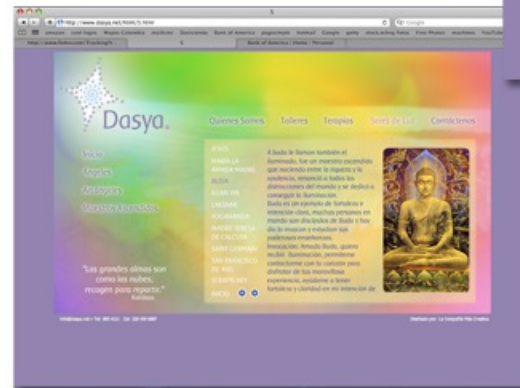
- Año: 2012 - 2019
- Diseño y desarrollo de un “landing page” para la página web.



Dasya



- Año: 2009 - 2018
- Diseño y programación de la página web en flash junto con el desarrollo de la marca: logotipo, manual de marca, material de comunicación corporativa y promocional.



www.dasya.net



Encuesta Real



- Cliente:
Encuesta Real
- Año: 2013
- Diseño y desarrollo de imagen corporativa y splash page.

Página en construcción

encuestareal.com
encuestas de verdad online

USA
Miami
Tel +1 305 3946264
Sales@encuestareal.com

Colombia
Bogotá
Tel + 57 -1 -742 2727
VentasColombia@encuestareal.com

Argentina
Buenos Aires
Tel +53 -11 59839326
VentasArgentina@encuestareal.com

Chile
Santiago
Tel +56 -25856934
VentasChile@encuestareal.com

Perú
Lima
Tel +51 - 17085583
VentasPeru@encuestareal.com

Ecuador
Quito
Tel +59 - 36001111
VentasEcuador@encuestareal.com



Impact



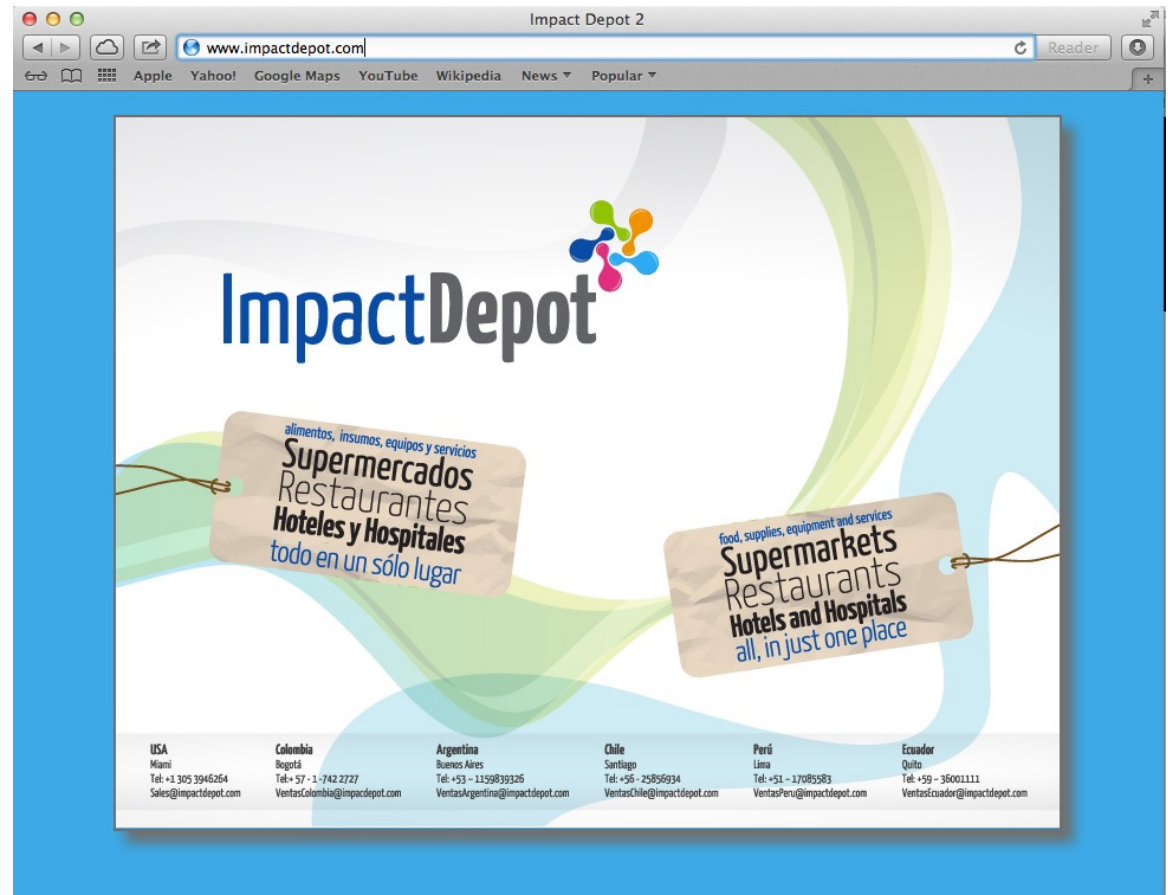
- Año: 2012 - 2013
- Diseño y desarrollo de la página web para Impact, junto con los correos directos mensuales.



Impact Depot



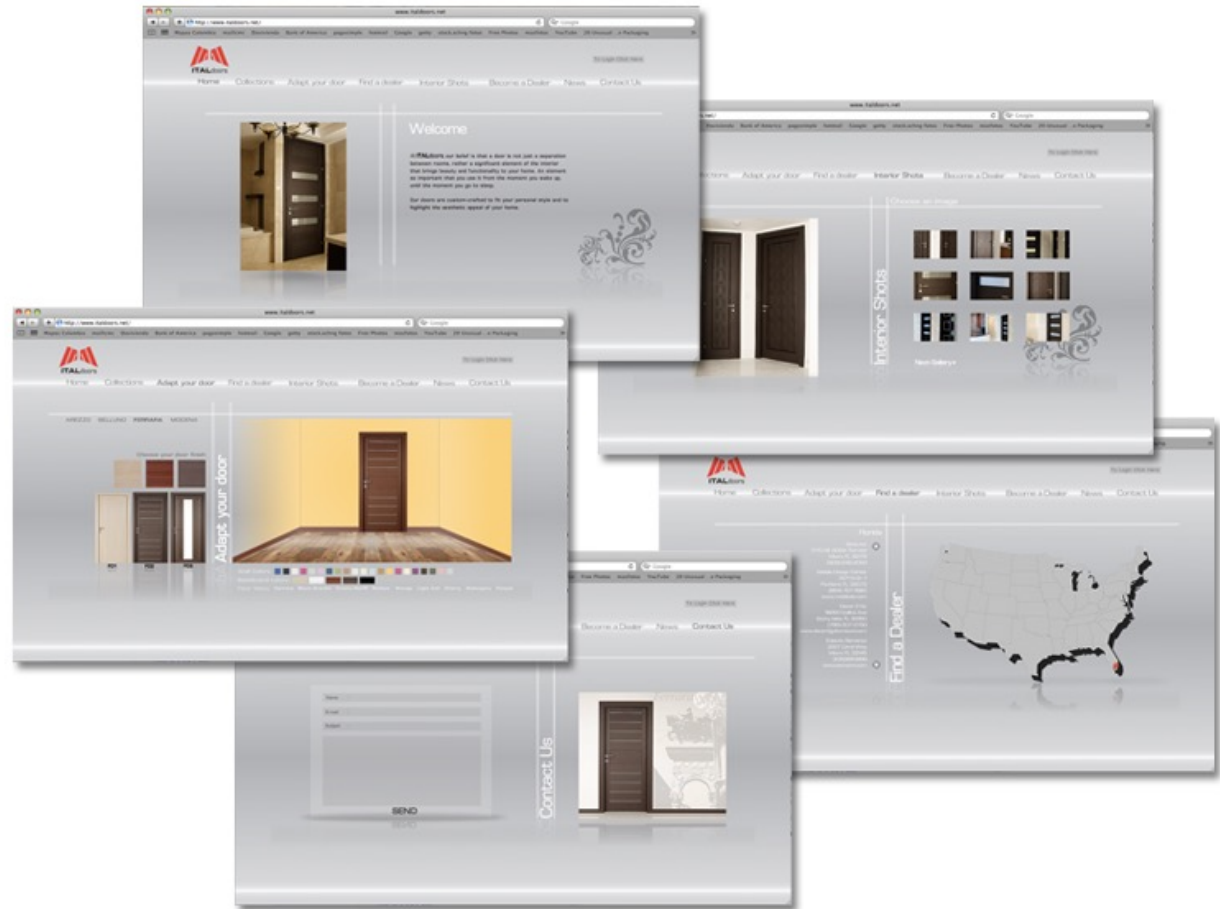
- Año: 2012 - 2013
- Diseño y desarrollo de un “landing page” para la página web.



Italdoors



- Año: 2009
- Miami, USA
- Diseño y programación de la página web con catálogo interactivo en flash.



www.italdoors.net



3 Encuentro Los Moreno Mejía



- Año: 2009
- Diseño y desarrollo de la página web para el 3 encuentro de la familia junto con todo su material promocional.



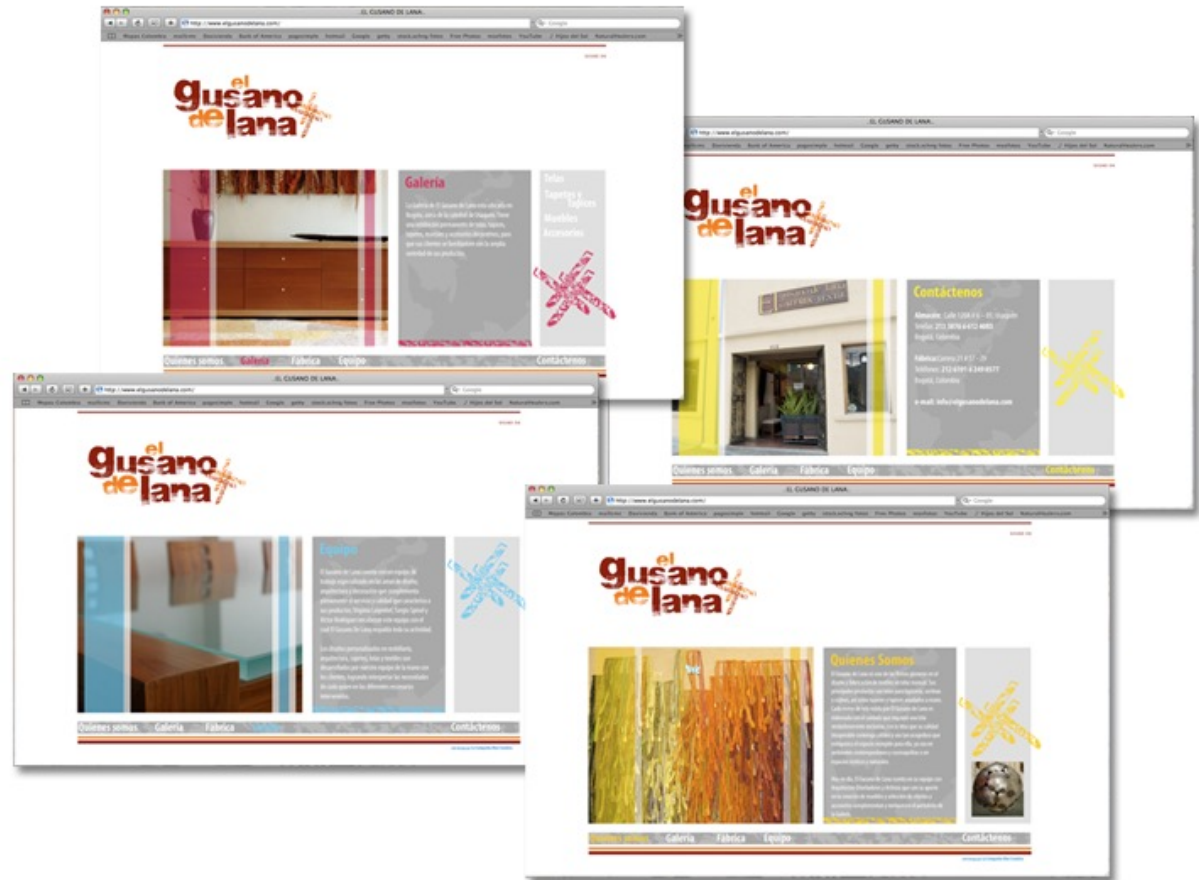
www.losmorenomejia.com



El Gusano de Lana



- Año: 2008
- Diseño y desarrollo de la marca: logotipo, material corporativo y programación de la página web para crear un almacén virtual para los compradores.



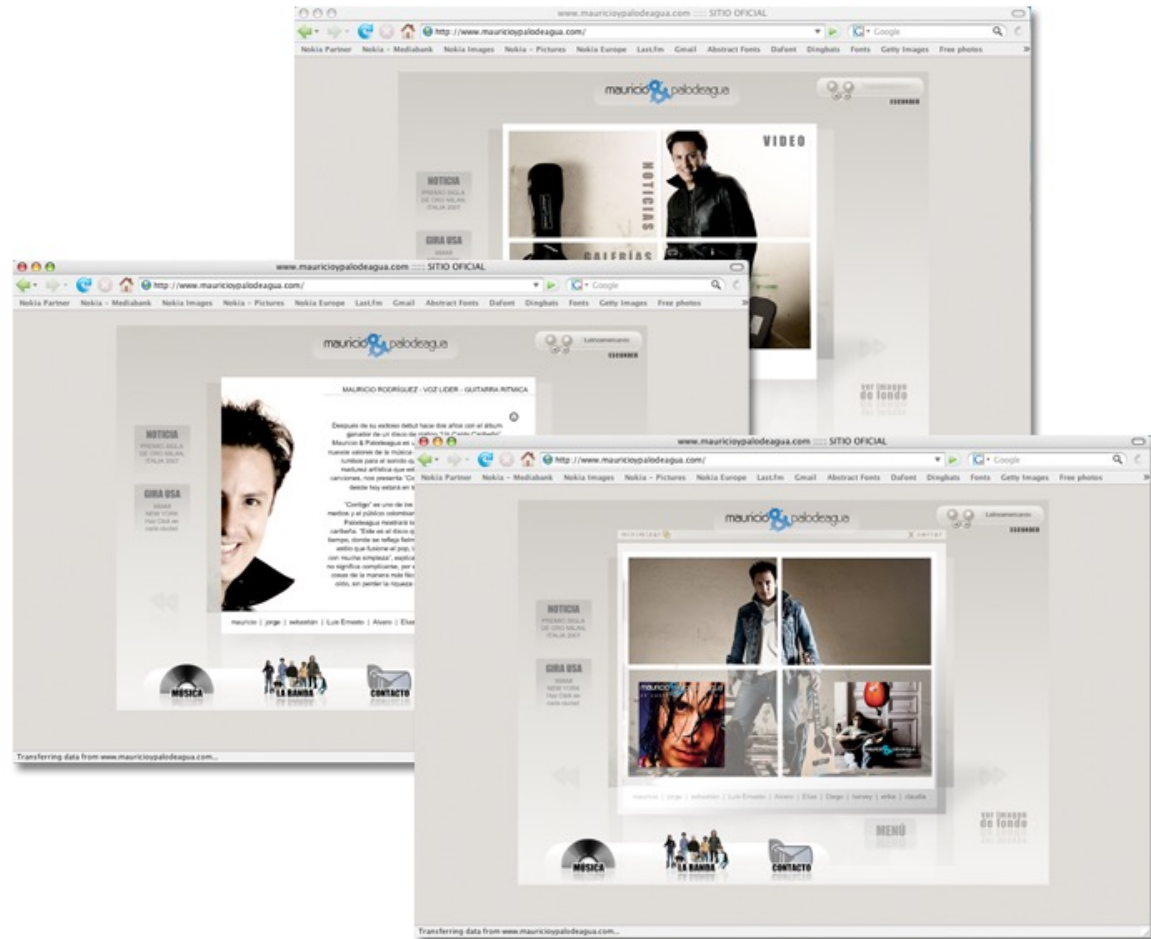
www.elgusanodelana.com



Mauricio & Palo de Agua



- Año: 2008
- Diseño, desarrollo fotográfico y programación de la página web en alianza con Rafael Piñeros.



www.mauricioypalodeagua.com



LoConsigue.com



- Año: 2008
- Diseño y desarrollo del logotipo la página web.

The image displays three overlapping screenshots of the LoConsigue.com website interface, illustrating different pages and features:

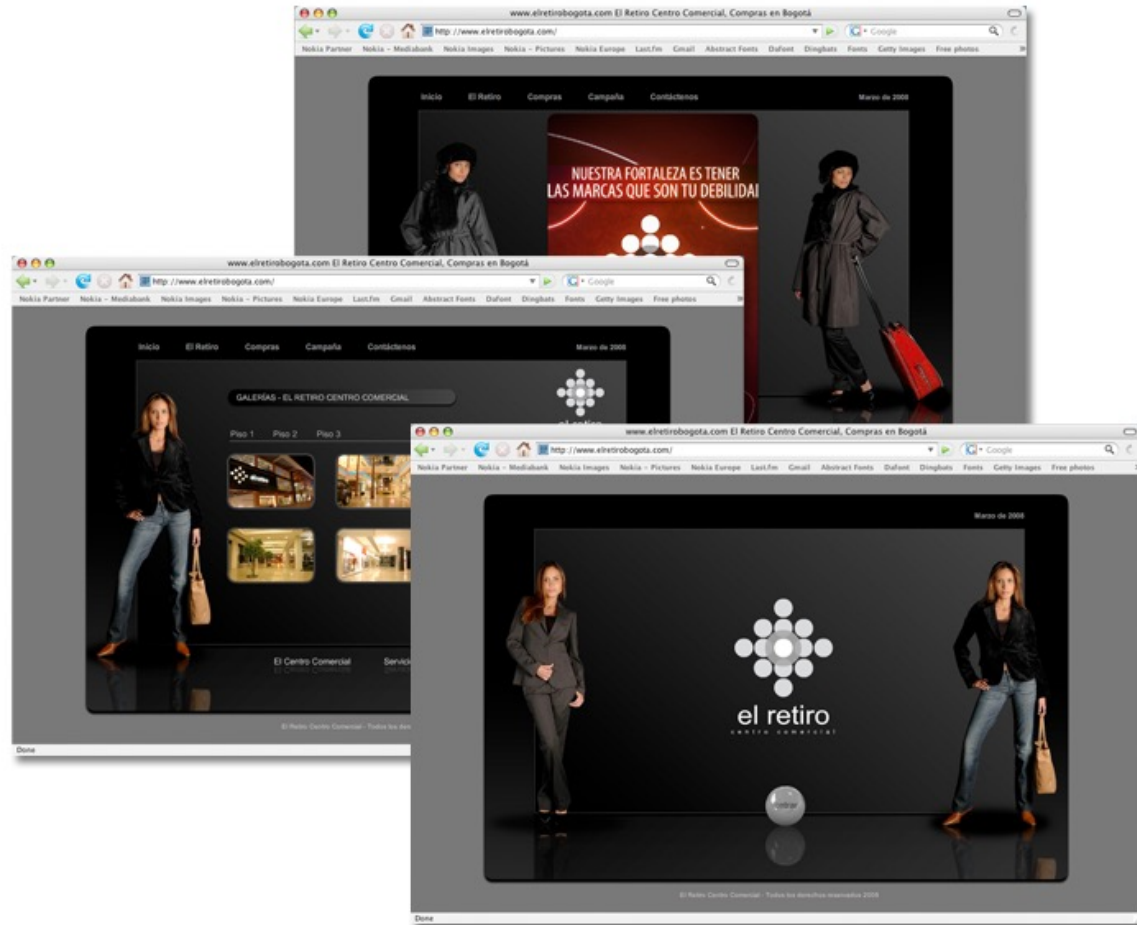
- Top Screenshot (Registration Page):** Shows the registration form with the headline "Lo que quiera, donde quiera, nosotros se lo compramos y se lo enviamos." and the "Regístrese!" button. The form includes fields for "Nombre:", "Apellido:", and "E-Mail:". Navigation links include "Inicio", "Registro", "Haga su pedido", "Rastreo", and "Preguntas Frecuentes".
- Middle Screenshot (Search Page):** Features the headline "¿Qué busca?" and a search form with fields for "Nombre Producto:", "Marca:", "Modelo:", and "URL (Dirección de internet donde vio el producto):". A "Cotizar" button is located below the form. The footer includes "© 2008 LoConsigue.com. Todos los derechos reservados."
- Bottom Screenshot (Home Page):** Shows the headline "¿Qué hacemos?" and "¿Cómo funciona?". The "¿Cómo funciona?" section lists three steps: 1. Usted nos dice qué producto está buscando llenando el formulario de abajo. 2. Nosotros en menos de 24 horas le enviamos a su E-Mail una cotización con el precio total del producto que nos pidió, en pesos colombianos e instrucciones para realizar el pago en caso de que quiera realizar la compra. 3. Después de realizar el pago usted recibirá un E-Mail con la confirmación de la compra, con lo cual usted podrá revisar el estado de su envío y podrá seguirle el rastreo hasta que llegue a la dirección de envío que usted suministró. The "¿Cómo puede pagar?" section states: "Para pagar los productos tiene dos opciones:". An "ejemplos" section lists products: "Apple MacBook 13.3" desde: \$4'700.000 pesos", "Apple iPod Video 30 gigas Negro por solo: \$'755.000 pesos", and "Panasonic TH-42PW08LUK 42" Plasma EDTV por solo: \$'900.000 pesos".



El Retiro - Centro Comercial



- Año: 2007
- Diseño y desarrollo de la primera versión de la página web en alianza con Rafael Piñeros.



www.elretirobogota.com



SCP Music



- Año: 2006
- Diseño y desarrollo de la página web en alianza con Rafael Piñeros.



Muebles & Objetos



- Año: 2006
- Diseño y programación de la página web para crear un catálogo y almacén virtual.



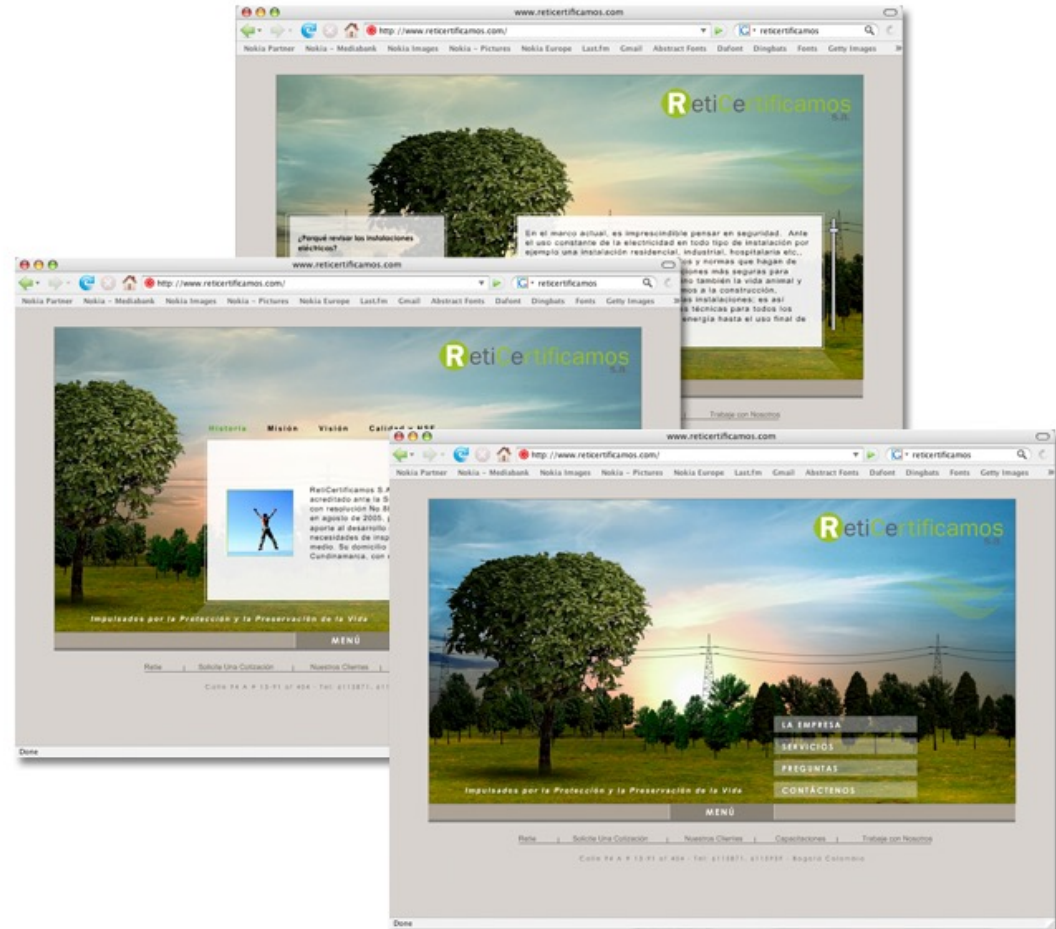
www.mueblesyobjetos.com



Reticertificamos S.A.



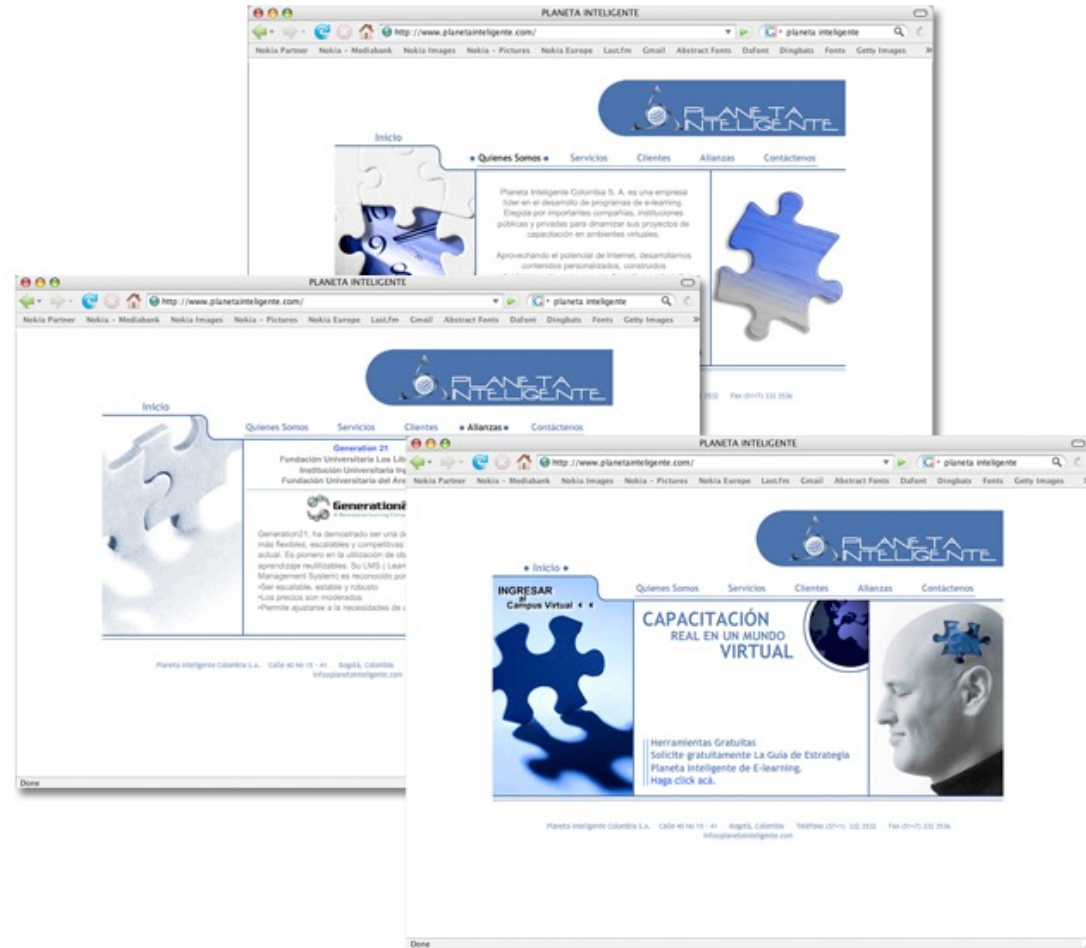
- Año: 2006
- Diseño, desarrollo y programación de la primera versión de la página web junto con el desarrollo de marca: logotipo, manual de marca y material corporativo.



Planeta Inteligente



- Año: 2006
- Diseño y desarrollo de la página web.



Colmena Conduit



- Año: 2006
- Diseño y desarrollo de la página web junto con el desarrollo de la imagen corporativa.



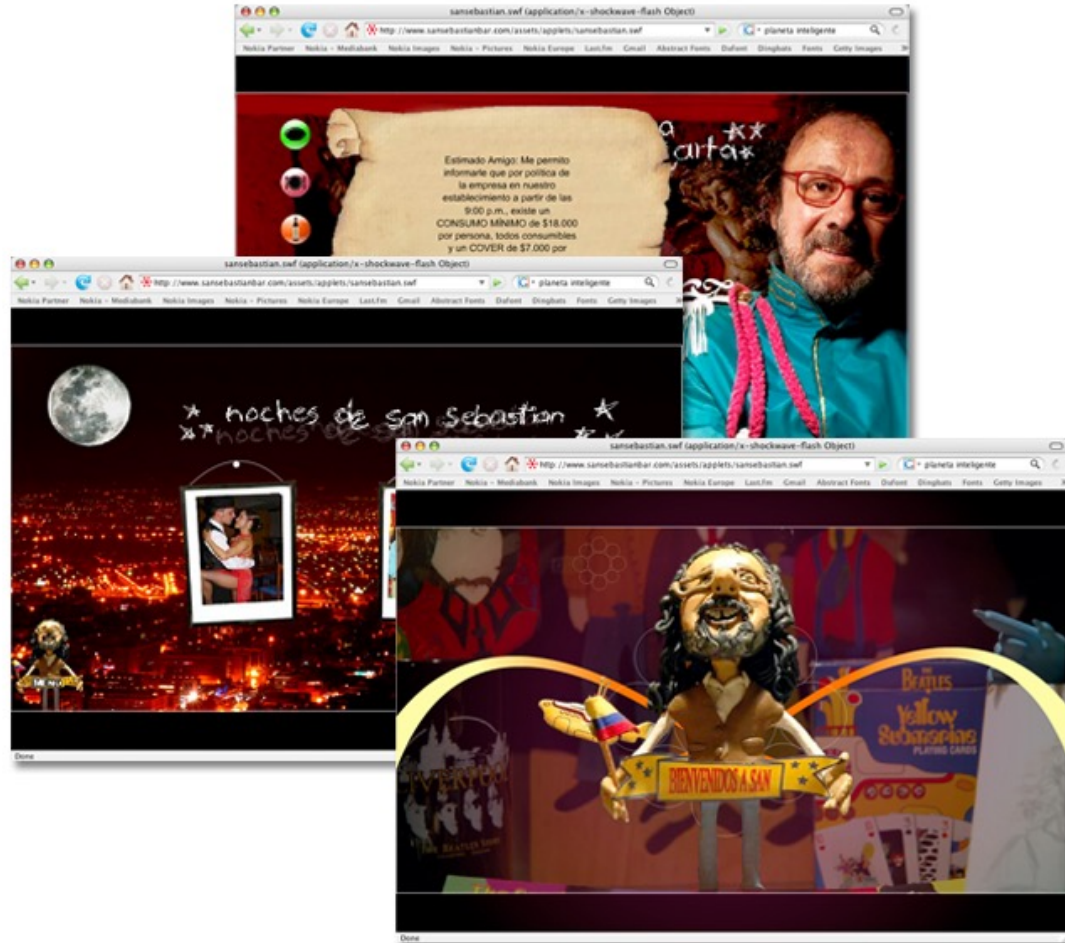
www.colmenaconduit.com



San Sebastián Bar



- Año: 2006
- Diseño y desarrollo de la página web.



JE Jaimes Ingenieros



- Año: 2006
- Diseño, desarrollo y programación de la primera versión de la página web.



www.jejaimesingenieros.com.co



Éxito



- Cliente: Planeta Inteligente
- Año: 2008
- Desarrollo del curso de e-learning en flash para el tema de “Gestión Ambiental”.



Éxito



- Cliente: Planeta Inteligente
- Año: 2007
- Desarrollo e ilustraciones del curso de e-learning en flash para el área de compras.

Almacenes Exito S.A.
EXITO POMONA Ley

Ahora en el EXITO hacer compras es más fácil...
¡Nosotros te enseñamos como!

Iniciar el curso

Almacenes Exito S.A.
EXITO POMONA Ley

Al aprenderá como hacer compras en nuestros Almacenes EXITO!

la unidad, donde podrá identificar la ubicación en un mapa con la distribución de nuestros para poder realizar con éxito el mercado unidades.

Almacenes Exito S.A.
EXITO POMONA Ley

Entrada Entrada Entrada

Ver producto

Panadería		Carnes	
Mujeres	Baza Interior	Cereales	Congelados
		Vinos, licores y aguardientes	Congelados
Hogar	Hogar	Bebidas	Congelados
		Aseo	Mar
		Aseo Personal	Frutas y Verduras



Éxito



- Cliente: Planeta Inteligente
- Año: 2007
- Desarrollo e ilustraciones del curso de e-learning en flash para el tema de “Inducción Corporativa”.



Sab Miller



- Cliente: Planeta Inteligente
- Año: 2007
- Desarrollo e ilustraciones del curso de e-learning en flash para el tema de “Proceso Cervecerero”.

3 PACKAGING
3.4 Apurillado

2004 Diagnosis of the bottle pool
Bottles share by scuffing level (mm.)

Scuffing Level (mm.)	Percentage
0-10	30%
10-20	25%
20-30	20%
30-40	15%
40-50	10%

2 BREWING
2.2 Estándares

Proceso Cervecerero

Recibo de malta, Silos de Malta, Tuberías de Consumo Clara, Limpieza, Tuberías, Tuberías de agua, Cerveza, Recibo de malta

1. WCM
1.5 Entrenamiento

Problemas sistémicos

Estos problemas tienen su causa debido a sistemas, procedimientos o equipos que son inadecuados y es necesaria la intervención de la gerencia.

Ejemplos:

- Mala calidad de materias primas.
- Fluctuaciones en la temperatura.
- Errores en el sistema de información.
- Poca capacidad del equipo.



Bosques de Canoas



- Año: 2013 - 2021
- Diseño y desarrollo de las estrategias e implementación del material para los diferentes medios sociales.



Ciemel



- Año: 2011 - 2020
- Diseño y desarrollo de las estrategias e implementación del material para los diferentes medios sociales.



Fundación Cinda



- Año: 2010 - 2020
- Diseño y desarrollo del material de apoyo, look and feel y community management.



Dasya



- Año: 2011 - 2018
- Diseño y desarrollo de imagen y estrategias para Facebook, Twitter y su Blog.



Experiencia Verde



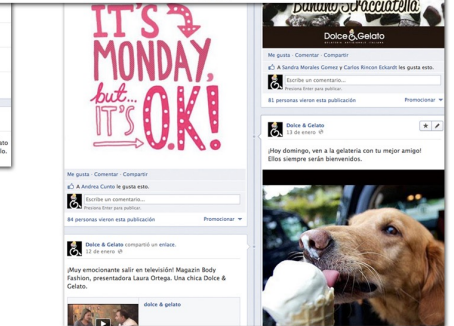
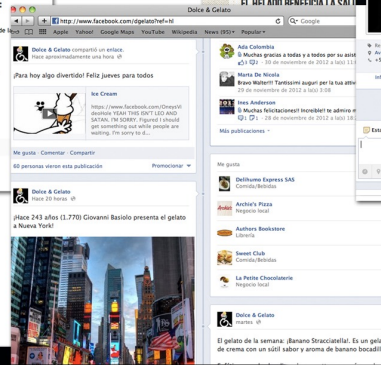
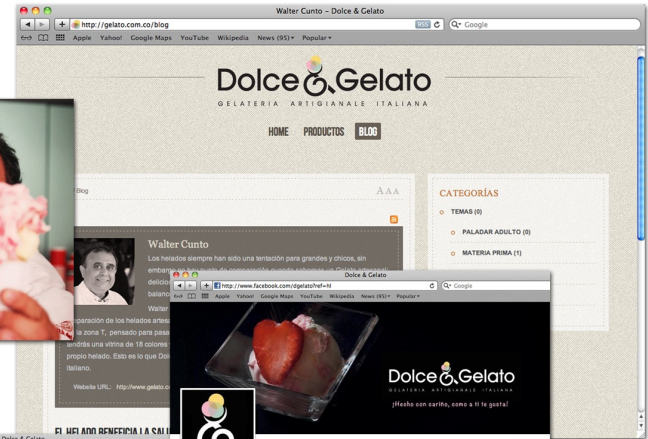
- Año: 2014 - 2017
- Diseño y desarrollo del material de apoyo, look and feel y community management.



Dolce & Gelato



- Cliente: Dolce & Gelato
- Año: 2012 - 2013
- Diseño y desarrollo de las estrategias e implementación del material para los diferentes medios sociales.



Expresario Taller de Arte



- Año: 2011
- Diseño y desarrollo de imagen y estrategias de convocatoria para visitar el taller y asistir a los cursos a través de Facebook, Twitter y Blogger.



2 Rueda de Innovación



- Cliente: Alianza Universidad-Empresa- Estado
- Año: 2011
- Diseño y desarrollo de imagen y estrategias de convocatoria en Facebook y Twitter.



www.facebook.com/InnovacionColombia • @innovcolombia



Tasty Whispers - New York



- Año: 2011
- New York, USA
- Diseño y desarrollo de imagen, estrategias para Facebook y Twitter.

facebook

Search

Home Profile Account

Tasty Whispers - Welcome

Food/Beverages · Edgewater, New Jersey · Edit Info

Admin Tab Options Settings Admins (3) See All

Use Facebook as Tasty Whispers

View Notifications

Promote with an Ad

View Insights

Suggest to Friends

You and Tasty Whispers

5 friends like this.

Quick Tips

Get more people to like your Page with Facebook Ads today!

Get More Connections

Sample Ad: Tasty Whispers

The text of your ad will go here.

Like · Laura Cortes likes this.

36 people like this

Add to My Page's Favorites

Unlike

Share

Deliveries: (646) 842 0185 • tastywhispers@hotmail.com

- Dile al mundo lo que está pasando en 140 caracteres o menos
2. Configurar tu perfil
 - Sube tu foto de perfil
 - Escribe tu biografía
3. Configura Twitter en tu móvil.
 - Activar notificaciones de SMS
 - Descarga una aplicación de Twitter para tu teléfono

www.facebook.com/tastywhispers • @tastywhispers



Constanza Duque

La Gallina Ciega



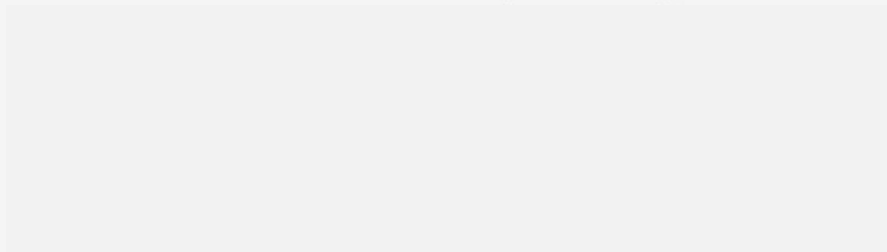
- Cliente: Gassho
- Año: 2011
- Diseño y desarrollo de imagen para campaña de convocatoria para la obra de teatro “La Gallina Ciega” en Facebook.





Design Work
34 icebergs

- Inspiration
14 icebergs
- Barcelona Trip
3 icebergs
- Client Presentation
23 icebergs
- Research Article
20 icebergs
- Design Work
34 icebergs
- Home decoration
24 icebergs
- Barcelona Trip
27 icebergs
- + New iceberg



www.lacompaniamascreativa.com



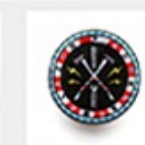
propaganda, spring...



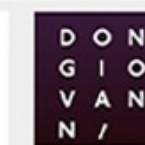
Use the language - Bar...



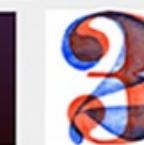
series



Best Music Company - ...



Best Music Company - ...



Watercolor Numbers s...